



Listino dei prezzi



Il gusto della qualità in tutto il mondo



Macchine per espresso | Macchine per ingredienti istantanei | Macchine per ingredienti BIB | Macchine fresh brew



Macchine rapide con filtro | Macchine da tavolo | Contenitori termici



Macchine con filtro circolare | Bollitori | Scaldalatte

Il gusto della qualità in tutto il mondo

Macchine per espresso

Esprecious	2
WHK	3
Sego	4
Accessori	5

Macchine per ingredienti istantanei

Solo	7
Quinto	7
Bolero	8
Bolero XL	9
Bolero Turbo	10
Accessori	11

Macchine per ingredienti BIB

Rivero	12
Rivero Turbo	12
Bolero Turbo (LV)	13

Macchine fresh brew

FreshOne	14
FreshOne G	14
FreshMore (XL)	14
FreshGround (XL)	16
FreshMore (XL) touch	17
FreshGround (XL) touch	18
Accessori	19

Macchine rapide con filtro

Serie Mondo	21
Serie Matic	21
Serie TH	22
Novo	23
Iso	23
HP	23
Accessori	24

Macchine per buffet

Serie RLX termos in vetro	26
Serie RLX termos	27
Serie RLX contenitori	27
Serie RLX acqua calda/vapore	29
Accessori	29

Contenitori termici

Aurora	31
Erogatori termici	32
Accessori	32

Percolator

Percolator	33
------------	----

Macchine con filtro circolare

Serie B	34
Serie B HW	36
Serie B da parete	38
Serie B HW da parete	40
Serie B duo	42
Serie B HW duo	43
Contenitori	44
Accessori	45

Bollitori e scaldalatte

Serie HWA	51
Serie HM	53
Serie HCM	53
Serie CB	54
Accessori	54

Altre macchine

WHK	55
HP	55

Macchine per navi

Macchine rapide con filtro	56
Accessori	56
Macchine con filtro circolare	57
Contenitori	58
Accessori	58

Accessori

Termos	59
Brocche sottovuoto e termos	59
Sgocciolatoi e supporti	61
Sistemi di pagamento e accessori	64
Sistemi con filtro dell'acqua	66
Prodotti di pulizia e decalcificazione	66
Altri accessori	68

Termini e condizioni generali

Termini e condizioni generali	69
-------------------------------	----

Esprecious

Macchina automatica "bean-to-cup" per espresso, caffè e altre bevande calde. Con collegamento per tubature dell'acqua da 3/4". Dotata di touch screen, uno o due macinacaffè, funzione di doppia erogazione, gruppo di infusione in acciaio inox, uscita separata per l'acqua calda, sgocciolatoio, indicatore automatico di decalcificazione e programma di risciacquo.



Esprecious 11L

Con 1 macinacaffè, 1 contenitore per i chicchi e 1 contenitore per gli ingredienti istantanei. La gamma delle bevande calde dipende dalla scelta degli ingredienti istantanei. Il latte fresco è fornito esclusivamente tramite l'unità FreshMilk.

Nota! L'unità FreshMilk dev'essere ordinata separatamente.

Capacità del contenitore	1x1,4 kg / 1x3,2 litri	Altezza erogatore	60-130 mm
Capacità oraria		Acqua calda	135 mm
Espresso	120-150 tazze (2x40 cc)	Pressione dell'acqua	min 2 bar
Caffè	80-100 tazze (2x125 cc)	Allaccio dell'acqua	Sì
Istantaneo	240 tazze (30 litri)	Scarico per l'acqua	Sì

Potenza	Dimensioni (LxPxA)	Colore	N. articolo	Euro
230V~ 50/60Hz 2250W	330x570x660 mm	Stainless dark	8.035.090.31001	4.859,00
Esprecious 11L				4.859,00
Unità FreshMilk con montalatte				<u>2.542,00</u>
Set completo: Esprecious 11L + unità FreshMilk			Prezzo set	7.401,00



Esprecious 21L

Con 2 macinacaffè, 1 contenitore sdoppiato per i chicchi e 1 contenitore per gli ingredienti istantanei. La gamma delle bevande calde dipende dalla scelta degli ingredienti istantanei. Il latte fresco è fornito esclusivamente tramite l'unità FreshMilk.

Nota! L'unità FreshMilk dev'essere ordinata separatamente.

Capacità del contenitore	2x0,7 kg / 1x3,2 litri	Altezza erogatore	60-130 mm
Capacità oraria		Acqua calda	135 mm
Espresso	120-150 tazze (2x40 cc)	Pressione dell'acqua	min 2 bar
Caffè	80-100 tazze (2x125 cc)	Allaccio dell'acqua	Sì
Istantaneo	240 tazze (30 litri)	Scarico per l'acqua	Sì

Potenza	Dimensioni (LxPxA)	Colore	N. articolo	Euro
230V~ 50/60Hz 2250W	330x570x660 mm	Stainless dark	8.035.110.31001	5.410,00
Esprecious 21L				5.410,00
Unità FreshMilk con montalatte				<u>2.542,00</u>
Set completo: Esprecious 21L + unità FreshMilk			Prezzo set	7.952,00



FreshMilk con montalatte

Unità per la fornitura di latte fresco. Sviluppata per operare in abbinamento con Esprecious. Tutte le bevande calde a base di latte sono preparate con latte fresco. Il sistema di raffreddamento mantiene i contenitori del latte a temperatura costante.

Nota! FreshMilk non può operare come unità autonoma.

Capacità	6x1 litri	Pressione dell'acqua	min 2 bar
Capacità oraria		Allaccio dell'acqua	Sì
Latte	190 tazze (23 litri)		

Potenza	Dimensioni (LxPxA)	Colore	N. articolo	Euro
230V~ 50/60Hz 1650W	240x460x630 mm	Stainless dark	8.060.300.31001	2.542,00

Esprecious 11

Con 1 macinacaffè, 1 contenitore per i chicchi e 1 contenitore per gli ingredienti istantanei. La gamma delle bevande calde dipende dalla scelta degli ingredienti istantanei.

Capacità del contenitore	1x1,4 kg / 1x3,2 litri	Altezza erogatore	60-130 mm
Capacità oraria		Acqua calda	135 mm
Espresso	120-150 tazze (2x40 cc)	Pressione dell'acqua	min 1 bar
Caffè	80-100 tazze (2x125 cc)	Allaccio dell'acqua	Sì
Istantaneo	30 litri (240 tazze)		

Potenza	Dimensioni (LxPxA)	Colore	N. articolo	Euro
230V~ 50/60Hz 2250W	330x570x660 mm	Stainless dark	8.035.130.31001	4.743,00



Esprecious 12

Con 1 macinacaffè, 1 contenitore per i chicchi e 2 contenitori per gli ingredienti istantanei. La gamma delle bevande calde dipende dalla scelta degli ingredienti istantanei.

Capacità del contenitore	1x1,4 kg / 2x1,3 litri	Altezza erogatore	60-130 mm
Capacità oraria		Acqua calda	135 mm
Espresso	120-150 tazze (2x40 cc)	Pressione dell'acqua	min 1 bar
Caffè	80-100 tazze (2x125 cc)	Allaccio dell'acqua	Sì
Istantaneo	30 litri (240 tazze)		

Potenza	Dimensioni (LxPxA)	Colore	N. articolo	Euro
230V~ 50/60Hz 2250W	330x570x660 mm	Stainless dark	8.035.150.31001	4.743,00



Esprecious 22

Con 2 macinacaffè, 1 contenitore sdoppiato per i chicchi e 2 contenitori per gli ingredienti istantanei. La gamma delle bevande calde dipende dalla scelta degli ingredienti istantanei.

Capacità del contenitore	2x0,7 kg / 2x1,3 litri	Altezza erogatore	60-130 mm
Capacità oraria		Acqua calda	135 mm
Espresso	120-150 tazze (2x40 cc)	Pressione dell'acqua	min 1 bar
Caffè	80-100 tazze (2x125 cc)	Allaccio dell'acqua	Sì
Istantaneo	30 litri (240 tazze)		

Potenza	Dimensioni (LxPxA)	Colore	N. articolo	Euro
230V~ 50/60Hz 2250W	330x570x660 mm	Stainless dark	8.035.160.31001	5.294,00



WHK

Scaldatasse. Acciaio inox.

WHK

Per 120 tazze ca.

Potenza	Dimensioni (LxPxA)	Colore	N. articolo	Euro
230V~ 50/60Hz 85W	349x400x542 mm	Stainless dark	8.040.040.32002	626,00



Sego

Macchina automatica "bean-to-cup" per espresso, caffè, acqua calda e altre bevande calde. Con collegamento per tubature dell'acqua da 3/4". Dotata di touch screen, un macinacaffè, gruppo di infusione rotativo, sgocciolatoio, indicatore automatico di decalcificazione e programma di risciacquo.



Sego 12

Con 1 macinacaffè, 1 contenitore per i chicchi e 2 contenitori per gli ingredienti istantanei. La gamma delle bevande calde dipende dalla scelta degli ingredienti istantanei.

Capacità del contenitore	1x1,2 kg / 2x1,3 litri	Pressione dell'acqua	min 1 bar
Capacità oraria		Altezza erogatore	106 mm
Espresso	120-150 tazze (40 cc)		
Caffè	80-100 tazze (125 cc)		
Istantaneo	240 tazze (30 litri)		

Potenza	Dimensioni (LxPxA)	Colore	N. articolo	Euro
230V~ 50/60Hz 2250W	310x464x588 mm	Stainless dark	8.036.010.31001	2.971,00

Set pompa

Da usare in luoghi in cui non è disponibile la tubatura dell'acqua. Da usare in combinazione con acqua in boccione. Tubo di collegamento e cavi elettrici inclusi. Senza avviso di brocca vuota.



N. articolo	Euro
7.270.701.101	124,00

Accessori

Set di ampliamento per contenitore di chicchi di caffè

Per Esprecious. Set contenente un ampliamento per il contenitore e i coperchi (per contenitori e macchina) per aumentare la capacità del contenitore per i chicchi di caffè. Doppia versione (separata) per 2 tipi di chicchi. Solleva la macchina di 13 cm.

	N. articolo	Euro
Singola - 1x2,4 kg	7.270.609.101	106,00
Doppia - 2x1,2 kg	7.270.610.101	112,00



Armadietto di base

Con mensola rimovibile. Si unisce alla piastra superiore (7.231.117.101) per adattarsi alla Esprecious.

Dimensioni (LxPxA)	Colore	N. articolo	Euro
320x435x840 mm	Nero	7.231.110.101	781,00



Piastra superiore

Da usare in combinazione con l'armadietto (7.231.110.101) per adattarsi alla Esprecious.

Colore	N. articolo	Euro
Nero	7.231.117.101	44,00



Scatola per rifiuti

Per Esprecious. Plastica.

Colore	N. articolo	Euro
Nero	7.290.107.101	18,20



Cestino

Per Esprecious. Plastica.

Dimensioni (LxPxA)	Colore	N. articolo	Euro
270x395x315 mm	Nero	7.231.116.101	24,50



Cestino

Per Segeo. Plastica.

Colore	N. articolo	Euro
Nero	7.270.619.101	16,00





Contenitore latte da 7 litri per FreshMilk

Contenitore latte trasparente. Capacità 7 litri. Adatto per elevata domanda di latte.

N. articolo	Euro
7.270.614.101	74,50



Kit di conversione

Kit di conversione per Esprecious (versione standard) per ottenere Esprecious L con la fornitura di latte fresco. Adatto esclusivamente ai modelli in acciaio inox brunito (disponibili dal 07-2017).

Nota! L'unità FreshMilk dev'essere ordinata separatamente.

N. articolo	Euro
7.270.612.101	208,00



Set di modifica serratura

Per Esprecious. La serratura è normalmente sul lato sinistro della Esprecious. Con questo set è possibile modificarne il posizionamento sul fronte.

N. articolo	Euro
7.270.613.101	16,00

Solo

Macchina automatica per ingredienti istantanei. Con collegamento per tubature dell'acqua da 3/4". Dotata di sgocciolatoio in plastica e programma di risciacquo.

Solo

Con 1 contenitore. Per cioccolata calda.

Capacità del contenitore	3,2 litri	Altezza erogatore	120 mm
Capacità oraria	20 litri (160 tazze)	Pressione dell'acqua	min 1 bar
Tempo di erogazione	11 sec. per tazza	Allaccio dell'acqua	Si

Potenza	Dimensioni (LxPxA)	Colore	N. articolo	Euro
230V~ 50/60Hz 2100W	170x385x510 mm	Grigio argento	8.020.060.31001	716,00



Solo

Con 1 contenitore. Per caffè.

Capacità del contenitore	3,2 litri	Altezza erogatore	120 mm
Capacità oraria	20 litri (160 tazze)	Pressione dell'acqua	min 1 bar
Tempo di erogazione	11 sec. per tazza	Allaccio dell'acqua	Si

Potenza	Dimensioni (LxPxA)	Colore	N. articolo	Euro
230V~ 50/60Hz 2100W	170x385x510 mm	Grigio argento	8.020.140.31001	716,00



Quinto

Macchina automatica per ingredienti istantanei. Con collegamento per tubature dell'acqua da 3/4". Dotata di tre contenitori, sgocciolatoio, indicatore automatico di decalcificazione e programma di risciacquo.

Quinto 322

Con 3 contenitori. Per 5 bevande diverse.

Capacità del contenitore	1x3,2 litri / 2x1,3 litri	Altezza erogatore	114 mm
Capacità oraria	30 litri (240 tazze)	Pressione dell'acqua	min 1 bar
Tempo di erogazione	11 sec. per tazza	Allaccio dell'acqua	Si

Potenza	Dimensioni (LxPxA)	Colore	N. articolo	Euro
230V~ 50/60Hz 2190W	310x426x570 mm	Acciaio inox.	8.020.270.31004	1.414,00



Set pompa

Da usare in luoghi in cui non è disponibile la tubatura dell'acqua. Da usare in combinazione con acqua in bottone. Tubo di collegamento e cavi elettrici inclusi. Senza avviso di brocca vuota.

N. articolo	Euro
7.270.701.101	124,00



Bolero

Macchina automatica per ingredienti istantanei. Con collegamento per tubature dell'acqua da 3/4". Dotata di 1 o 2 contenitori, erogatore di acqua calda separato, sgocciolatoio in plastica, indicatore automatico di decalcificazione e programma di decalcificazione e risciacquo.



Bolero 1

Con 1 contenitore. Per caffè o cioccolata calda.

Capacità del contenitore	3,4 litri	Altezza erogatore	106 mm
Capacità oraria	30 litri (240 tazze)	Pressione dell'acqua	min 1 bar
Tempo di erogazione	11 sec. per tazza	Allaccio dell'acqua	Sì

Potenza	Dimensioni (LxPxA)	Colore	N. articolo	Euro
230V~ 50/60Hz 2230W	203x429x584 mm	Mysterious grey	8.760.501.61021	950,00



Bolero 2

Con 2 contenitori. Per caffè e cappuccino o cioccolata calda.

Capacità del contenitore	2x1,5 litri	Altezza erogatore	106 mm
Capacità oraria	30 litri (240 tazze)	Pressione dell'acqua	min 1 bar
Tempo di erogazione	11 sec. per tazza	Allaccio dell'acqua	Sì

Potenza	Dimensioni (LxPxA)	Colore	N. articolo	Euro
230V~ 50/60Hz 2230W	203x429x584 mm	Mysterious grey	8.763.501.51021	1.150,00



Bolero 1 3kW

Macchina automatica per ingredienti istantanei, ideale per grandi volumi come termos (anche per tazze). Con 1 contenitore. Per caffè o cioccolata calda.

Capacità del contenitore	3,4 litri	Altezza erogatore	106 mm
Capacità oraria	36 litri (288 tazze)	Pressione dell'acqua	min 1 bar
Tempo di erogazione	150 sec. per 2 litri	Allaccio dell'acqua	Sì

Potenza	Dimensioni (LxPxA)	Colore	N. articolo	Euro
230V~ 50/60Hz 3100W 16A	203x429x584 mm	Mysterious grey	8.760.701.61021	1.248,00



Bolero 2 3kW

Macchina automatica per ingredienti istantanei, ideale per grandi volumi come termos (anche per tazze). Con 2 contenitori. Per caffè e cappuccino o cioccolata calda.

Capacità del contenitore	2x1,5 litri	Altezza erogatore	106 mm
Capacità oraria	36 litri (288 tazze)	Pressione dell'acqua	min 1 bar
Tempo di erogazione	150 sec. per 2 litri	Allaccio dell'acqua	Sì

Potenza	Dimensioni (LxPxA)	Colore	N. articolo	Euro
230V~ 50/60Hz 3100W 16A	203x429x584 mm	Mysterious grey	8.763.701.51021	1.448,00

Bolero XL

Macchina automatica per ingredienti istantanei. Con collegamento per tubature dell'acqua da 3/4". Dotata di 3 o 4 contenitori, display illuminato, sgocciolatoio, indicatore automatico di decalcificazione e programma di decalcificazione e risciacquo. Disponibile anche con meccanismo per monete (C).

Bolero XL 423

Modello con 4 contenitori per 9 bevande diverse: caffè instant, caffè lungo, espresso, cappuccino, cioccolata, caffè latte, mocaccino, doppio espresso e acqua calda.

Capacità del contenitore	4x1,3 litri	Potenza	230V~ 50/60Hz 2230W
Capacità oraria	30 litri (240 tazze)	Altezza erogatore	110 mm
Tempo di erogazione	11 sec. per tazza	Allaccio dell'acqua	Sì
Pressione dell'acqua	min 1 bar		

	Dimensioni (LxPxA)	Colore	N. articolo	Euro
Bolero XL 423	338x435x596 mm	Mysterious grey	8.762.101.41021	1.877,00
Bolero XL 423 C	338x435x596 mm	Mysterious grey	8.762.101.410CA	2.180,00



Bolero XL 423 CW

Modello con 4 contenitori per 10 bevande diverse: caffè instant, caffè lungo, espresso, cappuccino, cioccolata, caffè latte, mocaccino, doppio espresso e acqua calda e fredda.

Capacità del contenitore	4x1,3 litri	Potenza	
Capacità oraria		Bolero XL	230V~ 50/60Hz 2230W
Bolero XL	30 litri (240 tazze)	unità di raffreddamento	230V~ 50/60Hz 180W
unità di raffreddamento	25 litri	Dimensioni (LxPxA)	
Tempo di erogazione	11 sec. per tazza	Bolero XL	338x435x596 mm
Pressione dell'acqua	min 1 bar	unità di raffreddamento	260x400x395 mm
		Altezza erogatore	110 mm
		Allaccio dell'acqua	Sì

	Colore	N. articolo	Euro
Bolero XL 423 CW	Mysterious grey	4.762.401.41021	3.383,00



Bolero XL 433 S

Modello con 4 contenitori per 9 bevande diverse: caffè lungo, caffè lungo zuccherato, caffè latte, caffè latte zuccherato, espresso, cappuccino, cappuccino zuccherato, cioccolata e acqua calda.

Capacità del contenitore	4x1,3 litri	Potenza	230V~ 50/60Hz 2230W
Capacità oraria	30 litri (240 tazze)	Altezza erogatore	110 mm
Tempo di erogazione	11 sec. per tazza	Allaccio dell'acqua	Sì
Pressione dell'acqua	min 1 bar		

	Dimensioni (LxPxA)	Colore	N. articolo	Euro
Bolero XL 433 S	338x435x596 mm	Mysterious grey	8.762.201.41021	1.877,00
Bolero XL 433 SC	338x435x596 mm	Mysterious grey	8.762.103.410CA	2.180,00



Bolero XL 333

Modello con 3 contenitori per 9 bevande diverse: caffè, caffè lungo, espresso, cappuccino, cioccolata calda, caffè latte, mocaccino, doppio espresso e acqua calda.

Capacità del contenitore	1x3,2 litri / 2x1,3 litri	Potenza	230V~ 50/60Hz 2230W
Capacità oraria	30 litri (240 tazze)	Altezza erogatore	110 mm
Tempo di erogazione	11 sec. per tazza	Allaccio dell'acqua	Sì
Pressione dell'acqua	min 1 bar		

	Dimensioni (LxPxA)	Colore	N. articolo	Euro
Bolero XL 333	338x435x596 mm	Mysterious grey	8.762.301.41021	1.877,00
Bolero XL 333 C	338x435x596 mm	Mysterious grey	8.762.301.410CA	2.180,00



Bolero Turbo

Macchina automatica per ingredienti istantanei, ideale per grandi volumi come termos (anche per tazze). Con collegamento per tubature dell'acqua da 3/4". Dotata di display digitale, sgocciolatoio in plastica, indicatore automatico di decalcificazione e programma di decalcificazione e risciacquo. Non include brocca sottovuoto.



Bolero Turbo 202

Con 2 contenitori per caffè.

Capacità del contenitore	2x5,3 litri	Tempo di erogazione	
Capacità oraria		Getto singolo	45 sec. 1x2 litri
230V	40 litri (320 tazze)	Getto doppio	90 sec. 2x2 litri
400V	120 litri (960 tazze)	Altezza erogatore	termos 247 mm tazza 110 mm
Pressione dell'acqua	min 1 bar	Allaccio dell'acqua	Sì

Potenza	Dimensioni (LxPxA)	N. articolo	Euro
230V 50/60Hz 3500W	333x484x812 mm	8.020.200.31008	2.305,00
400V 3N~ 50/60Hz 10500W	333x484x812 mm	8.020.200.11021	2.649,00



Bolero Turbo 403

Con 4 contenitori per caffè, cioccolata calda, cappuccino, caffè latte e acqua calda.

Capacità del contenitore	4x2,4 litri	Tempo di erogazione	
Capacità oraria		Getto singolo	45 sec. 1x2 litri
230V	40 litri (320 tazze)	Getto doppio	90 sec. 2x2 litri
400V	120 litri (960 tazze)	Altezza erogatore	termos 247 mm tazza 110 mm
Pressione dell'acqua	min 1 bar	Allaccio dell'acqua	Sì

Potenza	Dimensioni (LxPxA)	N. articolo	Euro
230V~ 50/60Hz 3500W	333x484x812 mm	8.020.200.31001	2.305,00
400V 3N~ 50/60Hz 10500W	333x484x812 mm	8.020.200.11001	2.649,00



Bolero Turbo XL 403

Con 4 contenitori per caffè, cioccolata calda, cappuccino, caffè latte e acqua calda.

Capacità del contenitore	2x2,4 / 2x5,3 litri	Tempo di erogazione	
Capacità oraria		Getto singolo	45 sec. 1x2 litri
230V	40 litri (320 tazze)	Getto doppio	90 sec. 2x2 litri
400V	120 litri (960 tazze)	Altezza erogatore	termos 247 mm tazza 110 mm
Pressione dell'acqua	min 1 bar	Allaccio dell'acqua	Sì

Potenza	Dimensioni (LxPxA)	N. articolo	Euro
230V~ 50/60Hz 3500W	473x475x812 mm	8.020.210.31001	2.534,00
400V 3N~ 50/60Hz 10500W	473x475x812 mm	8.020.210.11001	2.881,00

Bolero Turbo

Macchina automatica per ingredienti istantanei. Perfettamente adatta per soluzioni fronte clienti. Con collegamento per tubature dell'acqua da 3/4". Uscita separata per acqua calda. Dotata di grafica frontale illuminata a LED, sgocciolatoio, illuminazione tazza, sensore presenza tazza, indicatore di decalcificazione, programma di pulizia e risciacquo.

Bolero Turbo 331

Con 3 contenitori per 5 differenti bevande ed acqua calda. La gamma delle bevande calde dipende dalla scelta degli ingredienti istantanei.

Capacità del contenitore	1x5,3 litri / 2x2,4 litri	Altezza erogatore	150 mm
Capacità oraria	40 litri (320 tazze)	Pressione dell'acqua	min 1 bar
Tempo di erogazione	10 sec. per tazza	Allaccio dell'acqua	Sì

Potenza	Dimensioni (LxPxA)	N. articolo	Euro
230V~ 50/60Hz 3510W	339x538x812 mm	8.020.230.33009	3.327,00



Accessori

Armadietto di base

Con scomparto bloccabile per bottiglia d'acqua e cassetto per ingredienti.

Dimensioni (LxPxA)	Colore	N. articolo	Euro
500x580x920 mm	Grigio scuro	7.231.101.101	713,00



Rivero

Macchina automatica per contenitori BIB (bag-in-box) di liquido concentrato e ingredienti istantanei. Con collegamento per tubature dell'acqua da 3/4". Dotata di display illuminato, sgocciolatoio, indicatore automatico di decalcificazione e programma di risciacquo.



Rivero 12

Modello per 1 contenitore BIB di liquido concentrato e 2 contenitori per ingredienti istantanei per 9 differenti bevande: caffè, caffè lungo, espresso, cappuccino, cioccolata, caffè macchiato, moccaccino, espresso doppio ed acqua calda.

Capacità	1x1,5 litri / 2x1,3 litri	Altezza erogatore	110 mm
Capacità oraria	30 litri (240 tazze)	Pressione dell'acqua	min 1 bar
Tempo di erogazione	11 sec. per tazza	Allaccio dell'acqua	Sì

Potenza	Dimensioni (LxPxA)	Colore	N. articolo	Euro
230V~ 50/60Hz 2230W	338x435x596 mm	Bianco	8.080.230.31001	2.117,00

Rivero Turbo

Macchina automatica per contenitori BIB (bag-in-box) di liquido concentrato. Perfettamente adatta per soluzioni fronte clienti. Con collegamento per tubature dell'acqua da 3/4". Dotata di grafica frontale illuminata a LED, sgocciolatoio, sistema di ventilazione, illuminazione tazza, sensore presenza tazza, sensore di contenitore BIB vuoto, indicatore di decalcificazione, programmi di pulizia e risciacquo.



Rivero Turbo 121

Modello per 1 contenitore BIB di liquido concentrato e 2 contenitori per ingredienti istantanei per 5 differenti bevande ed acqua calda. La gamma delle bevande calde dipende dalla scelta degli ingredienti istantanei.

Capacità	1x3 litri / 2x1,3 litri	Altezza erogatore	150 mm
Capacità oraria	40 litri (320 tazze)	Pressione dell'acqua	min 1 bar
Tempo di erogazione	10-12 sec. per tazza	Allaccio dell'acqua	Sì

Potenza	Dimensioni (LxPxA)	N. articolo	Euro
230V~ 50/60Hz 3510W	339x538x812 mm	8.080.190.33009	3.412,00



Rivero Turbo 203

Modello per 2 contenitori BIB di liquido concentrato per 2 differenti bevande calde. Uscita separata per acqua calda. Possibilità di doppia erogazione simultanea. La gamma delle bevande calde dipende dalla scelta degli ingredienti.

Capacità	2x3 litri	Altezza erogatore	150 mm
Capacità oraria	40 litri (320 tazze)	Pressione dell'acqua	min 1 bar
Tempo di erogazione	12 sec. per tazza	Allaccio dell'acqua	Sì

Potenza	Dimensioni (LxPxA)	N. articolo	Euro
230V~ 50/60Hz 3510W	319x538x812 mm	8.080.180.33008	3.370,00

Bolero Turbo (LV)

Macchina automatica per contenitori BIB (bag-in-box) di liquido concentrato. Perfettamente adatta per grandi volumi come termos (anche per tazze). Con collegamento per tubature dell'acqua da 3/4". Uscita separata per l'acqua calda. Dotata di display digitale, sgocciolatoio, sistema di ventilazione, indicatore automatico di decalcificazione e programma di risciacquo. Non include la brocca sottovuoto.

Bolero Turbo LV12

Modello per 1 contenitore BIB di liquido concentrato e 2 contenitori per ingredienti istantanei per 8 differenti bevande calde ed acqua calda. La gamma delle bevande calde dipende dalla scelta degli ingredienti istantanei.

Capacità	1x3 litri / 2x1,3 litri	Altezza erogatore	termos 210 mm
Capacità oraria	40 litri		tazza 130 mm
Pressione dell'acqua	min 1 bar	Allaccio dell'acqua	Sì

Potenza	Dimensioni (LxPxA)	N. articolo	Euro
230V~ 50/60Hz 3510W	333x484x812 mm	8.080.190.31002	2.542,00



Bolero Turbo LV20

Modello per 2 contenitori BIB di liquido concentrato per 2 differenti bevande calde ed acqua calda. Possibilità di erogazione simultanea. 4 differenti impostazioni per ciascuna bevanda, es. tazzina, tazza, decanter e flusso libero. La gamma delle bevande calde dipende dalla scelta degli ingredienti istantanei.

Capacità	2x3 litri	Altezza erogatore	termos 210 mm
Capacità oraria	40 litri		tazza 130 mm
Pressione dell'acqua	min 1 bar	Allaccio dell'acqua	Sì

Potenza	Dimensioni (LxPxA)	N. articolo	Euro
230V~ 50/60Hz 3510W	333x484x812 mm	8.080.180.31002	2.425,00



FreshOne

Macchina automatica per caffè appena filtrato con tazza o termos. Con collegamento per tubature dell'acqua da 3/4". Dotata di uscita separata per l'acqua calda, sgocciolatoio in plastica, indicatore automatico di decalcificazione e programma di risciacquo.



FreshOne

Con 1 contenitore. Per caffè e acqua calda.

Capacità del contenitore	1x3,2 litri	Altezza erogatore	
Capacità oraria	20 litri (160 tazze)	Tazza	123 mm
Tempo di infusione	20 sec. per tazza	Termos	179 mm
Pressione dell'acqua	min 1 bar	Allaccio dell'acqua	Sì

Potenza	Dimensioni (LxPxA)	N. articolo	Euro
230V~ 50Hz 2300W	335x505x800 mm	8.037.110.31001	2.422,00

FreshOne G

Macchina automatica con macinacaffè per caffè appena macinato e filtrato e altre bevande calde per tazza o termos. Con collegamento per tubature dell'acqua da 3/4". Dotata di uscita separata per l'acqua calda, sgocciolatoio in plastica, indicatore automatico di decalcificazione e programma di risciacquo.



FreshOne G

Con 1 contenitore. Per caffè e acqua calda.

Capacità del contenitore	1x2,8 kg	Altezza erogatore	
Capacità oraria	17,5 litri (140 tazze)	Tazza	123 mm
Tempo di infusione	23 sec. per tazza	Termos	179 mm
Pressione dell'acqua	min 1 bar	Allaccio dell'acqua	Sì

Potenza	Dimensioni (LxPxA)	N. articolo	Euro
230V~ 50Hz 2300W	335x505x901 mm	8.037.130.31001	2.958,00

FreshMore (XL)

Macchina automatica per caffè appena filtrato e altre bevande calde per tazza o termos. Con collegamento per tubature dell'acqua da 3/4". Dotata di uscita separata per l'acqua calda, sgocciolatoio in plastica, indicatore automatico di decalcificazione e programma di risciacquo.



FreshMore 310

Con 3 contenitori. Per caffè, caffè ristretto, cappuccino, cioccolata calda, caffè latte, mocaccino, caffè marocchino e acqua calda. Con tasto per aggiunta di latte al caffè.

Capacità del contenitore	1x3,2 litri / 2x1,3 litri	Altezza erogatore	
Capacità oraria		Tazza	123 mm
Fresh brew	20 litri (160 tazze)	Termos	179 mm
Istantaneo	30 litri (240 tazze)	Pressione dell'acqua	min 1 bar
Tempo di infusione		Allaccio dell'acqua	Sì
Fresh brew	20 sec. per tazza		
Istantaneo	11 sec. per tazza		

Potenza	Dimensioni (LxPxA)	N. articolo	Euro
230V~ 50Hz 2300W	335x505x800 mm	8.030.010.32002	3.061,00

FreshMore 310 CW

Con 3 contenitori. Per caffè, caffè ristretto, cappuccino, cioccolata calda, caffè marocchino, caffè latte, acqua fredda e calda. Con tasto per aggiunta di latte al caffè.

Capacità del contenitore	1x3,2 litri / 2x1,3 litri	Potenza	
Capacità oraria		FreshMore	230V~ 50Hz 2300W
Fresh brew	20 litri (160 tazze)	Unità di raffreddamento	230V~ 50Hz 180W
Istantaneo	30 litri (240 tazze)	Dimensioni (LxPxA)	
Unità di raffreddamento	25 litri	FreshMore	335x505x800 mm
Tempo di infusione		Unità di raffreddamento	260x400x395 mm
Fresh brew	20 sec. per tazza	Altezza erogatore	
Istantaneo	11 sec. per tazza	Tazza	123 mm
Pressione dell'acqua	min 1 bar	Termos	179 mm
		Allaccio dell'acqua	Sì

N. articolo 4.032.010.32002 **Euro** 4.546,00



FreshMore XL 330

Con 3 contenitori. Per caffè, caffè ristretto, cappuccino, cioccolata calda, caffè latte, mocaccino, caffè marocchino e acqua calda. Con tasto per aggiunta di latte al caffè.

Capacità del contenitore	3x3,2 litri	Altezza erogatore	
Capacità oraria		Tazza	123 mm
Fresh brew	20 litri (160 tazze)	Termos	179 mm
Istantaneo	30 litri (240 tazze)	Pressione dell'acqua	min 1 bar
Tempo di infusione		Allaccio dell'acqua	Sì
Fresh brew	20 sec. per tazza		
Istantaneo	11 sec. per tazza		

Potenza 230V~ 50Hz 2300W **Dimensioni (LxPxA)** 477x505x800 mm **N. articolo** 8.030.030.32011 **Euro** 3.363,00



FreshMore XL 420

Con 4 contenitori. Per caffè, espresso, cappuccino, cioccolata calda, caffè latte, mocaccino, caffè marocchino e acqua calda. Con tasti per aggiunta di latte e/o zucchero al caffè.

Capacità del contenitore	2x3,2 litri / 2x1,3 litri	Altezza erogatore	
Capacità oraria		Tazza	123 mm
Fresh brew	20 litri (160 tazze)	Termos	179 mm
Istantaneo	30 litri (240 tazze)	Pressione dell'acqua	min 1 bar
Tempo di infusione		Allaccio dell'acqua	Sì
Fresh brew	20 sec. per tazza		
Istantaneo	11 sec. per tazza		

Potenza 230V~ 50Hz 2300W **Dimensioni (LxPxA)** 477x505x800 mm **N. articolo** 8.030.030.32010 **Euro** 3.363,00



FreshMore XL 510

Con 5 contenitori. Per caffè, ristretto, cappuccino, cioccolata calda, caffè latte, mocaccino, caffè marocchino e acqua calda. Con tasti per aggiunta di latte e/o zucchero al caffè.

Capacità del contenitore	1x3,2 litri / 4x1,3 litri	Altezza erogatore	
Capacità oraria		Tazza	123 mm
Fresh brew	20 litri (160 tazze)	Termos	179 mm
Istantaneo	30 litri (240 tazze)	Pressione dell'acqua	min 1 bar
Tempo di infusione		Allaccio dell'acqua	Sì
Fresh brew	20 sec. per tazza		
Istantaneo	11 sec. per tazza		

Potenza 230V~ 50Hz 2300W **Dimensioni (LxPxA)** 477x505x800 mm **N. articolo** 8.030.030.32002 **Euro** 3.363,00





FreshMore XL 510 CW

Con 5 contenitori. Per caffè, ristretto, cappuccino, cioccolata calda, caffè marocchino, caffè latte, acqua fredda e calda. Con tasti per aggiunta di latte e/o zucchero al caffè.

Capacità del contenitore	1x3,2 litri / 4x1,3 litri	Potenza	
Capacità oraria		FreshMore	230V~ 50Hz 2300W
Fresh brew	20 litri (160 tazze)	unità di raffreddamento	230V~ 50Hz 180W
Istantaneo	30 litri (240 tazze)	Dimensioni (LxPxA)	
unità di raffreddamento	25 litri	FreshMore	475x500x800 mm
Tempo di infusione		unità di raffreddamento	260x400x395 mm
Fresh brew	20 sec. per tazza	Altezza erogatore	
Istantaneo	11 sec. per tazza	Tazza	123 mm
Pressione dell'acqua	min 1 bar	Termos	179 mm
		Allaccio dell'acqua	Si

N. articolo	Euro
4.032.020.32002	4.974,00



FreshMore XL 511

Con 5 contenitori. Per caffè normale e decaffeinato, ristretto, cappuccino, cioccolata calda, caffè marocchino, mocaccino e acqua calda. Con tasti per aggiunta di latte e/o zucchero al caffè.

Capacità del contenitore	1x3,2 litri / 4x1,3 litri	Altezza erogatore	
Fresh brew	20 litri (160 tazze)	Tazza	123 mm
Istantaneo	30 litri (240 tazze)	Termos	179 mm
Tempo di infusione		Pressione dell'acqua	min 1 bar
Fresh brew	20 sec. per tazza	Allaccio dell'acqua	Si
Istantaneo	11 sec. per tazza		

Potenza	Dimensioni (LxPxA)	N. articolo	Euro
230V~ 50Hz 2300W	477x505x800 mm	8.030.030.32018	3.363,00

FreshGround (XL)

Macchina automatica con macinacaffè per caffè appena macinato e filtrato e altre bevande calde per tazza o termos. Con collegamento per tubature dell'acqua da 3/4". Dotata di uscita separata per l'acqua calda, sgocciolatoio in plastica, indicatore automatico di decalcificazione e programma di risciacquo.



FreshGround 310

Con 3 contenitori. Per caffè, caffè ristretto, cappuccino, cioccolata calda, caffè latte, mocaccino, caffè marocchino e acqua calda. Con tasto per aggiunta di latte al caffè.

Capacità del contenitore	1x2,8 kg / 2x1,3 litri	Altezza erogatore	
Capacità oraria		Tazza	123 mm
Fresh brew	17,5 litri (140 tazze)	Termos	179 mm
Istantaneo	30 litri (240 tazze)	Pressione dell'acqua	min 1 bar
Tempo di infusione		Allaccio dell'acqua	Si
Fresh brew	23 sec. per tazza		
Istantaneo	11 sec. per tazza		

Potenza	Dimensioni (LxPxA)	N. articolo	Euro
230V~ 50Hz 2300W	335x505x901 mm	8.031.010.32002	3.593,00

FreshGround XL 510

Con 5 contenitori. Per caffè, ristretto, cappuccino, cioccolata calda, caffè latte, moccacino, caffè marocchino e acqua calda. Con tasti per aggiunta di latte e/o zucchero al caffè.

Capacità del contenitore	1x2,8 kg / 4x1,3 litri	Altezza erogatore	
Capacità oraria		Tazza	123 mm
Fresh brew	17,5 litri (140 tazze)	Termos	179 mm
Istantaneo	30 litri (240 tazze)	Pressione dell'acqua	min 1 bar
Tempo di infusione		Allaccio dell'acqua	Sì
Fresh brew	23 sec. per tazza		
Istantaneo	11 sec. per tazza		

Potenza	Dimensioni (LxPxA)	N. articolo	Euro
230V~ 50Hz 2300W	477x505x901 mm	8.031.030.32002	3.886,00

**FreshMore (XL) touch**

Macchina automatica per caffè appena filtrato ed altre bevande calde in tazza. Con collegamento per tubature dell'acqua da 3/4". Dotata di touch screen, uscita separata per acqua calda, sgocciolatoio in plastica, indicatore automatico di decalcificazione e programma di risciacquo.

FreshMore 310 touch

Con 3 contenitori. Per caffè, caffè ristretto, cappuccino, cioccolata calda, caffè macchiato, moccacino, caffè marocchino e acqua calda.

Capacità del contenitore	1x3,2 litri / 2x1,3 litri	Altezza erogatore	
Capacità oraria		Tazza	123 mm
Fresh brew	20 litri (160 tazze)	Termos	179 mm
Istantaneo	30 litri (240 tazze)	Pressione dell'acqua	min 1 bar
Tempo di infusione		Allaccio dell'acqua	Sì
Fresh brew	20 sec. per tazza		
Istantaneo	11 sec. per tazza		

Potenza	Dimensioni (LxPxA)	Colore	N. articolo	Euro
230V~ 50Hz 2560W	335x505x800 mm	Nero	8.033.020.32011	3.552,00

**FreshMore XL 330 touch**

Con 3 contenitori. Per caffè, caffè ristretto, cappuccino, cioccolata calda, caffè macchiato, moccacino, caffè marocchino e acqua calda.

Capacità del contenitore	3x3,2 litri	Altezza erogatore	
Capacità oraria		Tazza	123 mm
Fresh brew	20 litri (160 tazze)	Termos	179 mm
Istantaneo	30 litri (240 tazze)	Pressione dell'acqua	min 1 bar
Tempo di infusione		Allaccio dell'acqua	Sì
Fresh brew	20 sec. per tazza		
Istantaneo	11 sec. per tazza		

Potenza	Dimensioni (LxPxA)	Colore	N. articolo	Euro
230V~ 50Hz 2560W	477x505x800 mm	Nero	8.033.030.32011	3.848,00



FreshGround (XL) touch

Macchina automatica con macinacaffè per caffè appena macinato e filtrato ed altre bevande calde in tazza. Con collegamento per tubature dell'acqua da 3/4". Dotata di touch screen, uscita separata per acqua calda, sgocciolatoio in plastica, indicatore automatico di decalcificazione e programma di risciacquo.



FreshGround 310 touch

Con 3 contenitori. Per caffè, caffè ristretto, cappuccino, cioccolata calda, caffè macchiato, moccaccino, caffè marocchino e acqua calda.

Capacità del contenitore	1x2,8 kg / 2x1,3 litri	Altezza erogatore	
Capacità oraria		Tazza	123 mm
Fresh brew	17,5 litri (140 tazze)	Termos	179 mm
Istantaneo	30 litri (240 tazze)	Pressione dell'acqua	min 1 bar
Tempo di infusione		Allaccio dell'acqua	Sì
Fresh brew	23 sec. per tazza		
Istantaneo	11 sec. per tazza		

Potenza	Dimensioni (LxPxA)	Colore	N. articolo	Euro
230V~ 50Hz 2560W	335x505x901 mm	Nero	8.034.020.32011	4.073,00



FreshGround XL 330 touch

Con 3 contenitori. Per caffè, caffè ristretto, cappuccino, cioccolata calda, caffè macchiato, moccaccino, caffè marocchino e acqua calda.

Capacità del contenitore	1x2,8 kg / 2x3,2 litri	Altezza erogatore	
Capacità oraria		Tazza	123 mm
Fresh brew	17,5 litri (140 tazze)	Termos	179 mm
Istantaneo	30 litri (240 tazze)	Pressione dell'acqua	min 1 bar
Tempo di infusione		Allaccio dell'acqua	Sì
Fresh brew	23 sec. per tazza		
Istantaneo	11 sec. per tazza		

Potenza	Dimensioni (LxPxA)	Colore	N. articolo	Euro
230V~ 50Hz 2560W	477x505x901 mm	Nero	8.034.030.32011	4.362,00



FreshGround XL 233 touch

Con 2 contenitori per i chicchi e 3 contenitori per gli ingredienti istantanei. Per caffè, caffè ristretto, cappuccino, cioccolata calda, caffè macchiato, moccaccino, caffè marocchino e acqua calda.

Capacità del contenitore	2x2,2 kg / 3x1,3 litri	Altezza erogatore	185 mm
Capacità oraria		Pressione dell'acqua	min 1 bar
Fresh brew	17,5 litri (140 tazze)	Allaccio dell'acqua	Sì
Istantaneo	30 litri (240 tazze)		
Tempo di infusione			
Fresh brew	23 sec. per tazza		
Istantaneo	11 sec. per tazza		

Potenza	Dimensioni (LxPxA)	N. articolo	Euro
230V~ 50/60Hz 2150W	477x510x955 mm	8.034.210.31022	4.759,00

Accessori

Armadietto di base

Per FreshOne, FreshMore (XL) e FreshGround (XL).

	Dimensioni (LxPxA)	Colore	N. articolo	Euro
Armadietto di base piccolo	320x435x840 mm	Nero	7.231.110.101	781,00
Armadietto di base XL	460x435x840 mm	Nero	7.231.111.101	840,00



Scatola per rifiuti

Per FreshOne / FreshMore / FreshGround.

N. articolo	Euro
7.231.112.101	54,00



Ampliamento per scatola per rifiuti

Per FreshOne / FreshMore / FreshGround.

N. articolo	Euro
7.231.114.101	99,00



Scatola per rifiuti XL

Per FreshMore XL / FreshGround XL.

N. articolo	Euro
7.231.113.101	61,00



Ampliamento per scatola per rifiuti XL

Per FreshMore XL / FreshGround XL.

N. articolo	Euro
7.231.115.101	99,00



**Cestino**

Dimensioni (LxPxA)	Colore	N. articolo	Euro
270x395x315 mm	Nero	7.231.116.101	24,50

**Rotoli per filtro**

1 cartone con 4 rotoli (1 rotolo = 2000 tazze ca.).

N. articolo	Euro
7.152.101.101	66,00

Serie Mondo

Macchina rapida con filtro senza collegamento per tubature dell'acqua. Dotata di avviso di caffè pronto e indicatore di decalcificazione. Include termos di vetro e coppa/e del filtro in acciaio inox.

Mondo

Con 1 sistema di infusione e 2 piastre calde.

Scorte di sicurezza	2 termos (24 tazze)	Tempo di infusione	5 min. / 1 termos
Capacità oraria	18 litri (144 tazze)	Allaccio dell'acqua	No

Potenza	Dimensioni (LxPxA)	N. articolo	Euro
230V~ 50/60Hz 2140W	195x406x446 mm	8.010.020.31002	450,00
		3 unità*	445,00
		6 unità*	440,00
		12 unità*	435,00

* prezzo per articolo



Mondo Twin

Con 2 sistemi di infusione e 4 piastre calde.

Scorte di sicurezza	4 termos (48 tazze)	Tempo di infusione	6 min. / 2 termos
Capacità oraria		230V	5 min. / 2 termos
230V	28 litri (224 tazze)	400V	No
400V	36 litri (288 tazze)	Allaccio dell'acqua	

Potenza	Dimensioni (LxPxA)	N. articolo	Euro
230V~ 50/60Hz 3460W	404x406x446 mm	8.010.030.31002	896,00
400V 3N~ 50/60Hz 4280W	404x406x446 mm	8.010.030.11002	896,00



Serie Matic

Macchina rapida con filtro con collegamento per tubature dell'acqua da 3/4". Dotata di programmazione digitale, tasti di selezione 2-12 tazze, avviso di caffè pronto e indicatore di decalcificazione. Include termos di vetro e coppa/e del filtro in acciaio inox.

Matic

Con 1 sistema di infusione e 2 piastre calde.

Scorte di sicurezza	2 termos (24 tazze)	Tempo di infusione	6 min. / 1 termos
Capacità oraria	15 litri (120 tazze)	Allaccio dell'acqua	Sì

Potenza	Dimensioni (LxPxA)	N. articolo	Euro
230V~ 50/60Hz 2140W	195x406x446 mm	8.010.050.31002	556,00



Matic Twin

Con 2 sistemi di infusione e 4 piastre calde.

Scorte di sicurezza	4 termos (48 tazze)	Tempo di infusione	7 min. / 2 termos
Capacità oraria		230V	6 min. / 2 termos
230V	24 litri (192 tazze)	400V	Sì
400V	30 litri (240 tazze)	Allaccio dell'acqua	

Potenza	Dimensioni (LxPxA)	N. articolo	Euro
230V~ 50/60Hz 3460W	404x406x446 mm	8.010.060.31002	1.148,00
400V 3N~ 50/60Hz 4280W	404x406x446 mm	8.010.060.11002	1.148,00



Serie TH

Macchina rapida con filtro per infusione diretta in termos. Dotata di avviso di caffè pronto e indicatore di decalcificazione. Include coppa del filtro in acciaio inox. **Termos non inclusi.**



TH

Con 1 sistema di infusione. Senza allaccio dell'acqua. Termos non inclusi.

Scorte di sicurezza	2,2 litri	Tempo di infusione	7 min. / 2,2 litri
Capacità oraria	19 litri (152 tazze)	Allaccio dell'acqua	No

Potenza	Dimensioni (LxPxA)	N. articolo	Euro
230V~ 50/60Hz 2310W	235x406x545 mm	8.010.040.31002	396,00
		3 unità*	391,00
		6 unità*	386,00
		12 unità*	381,00

* prezzo per articolo



THa

Con 1 sistema di infusione, display digitale e programmazione regolabile. Con allaccio dell'acqua. Termos non inclusi.

Scorte di sicurezza	2,2 litri	Tempo di infusione	8 min. / 2,2 litri
Capacità oraria	18 litri (144 tazze)	Allaccio dell'acqua	Sì

Potenza	Dimensioni (LxPxA)	N. articolo	Euro
230V~ 50/60Hz 2310W	235x406x545 mm	8.010.070.31002	549,00



Termos Furento

2,2 litri. A pompa.

Dimensioni (øxA) 164x378 mm

	Colore	N. articolo	Euro
Vaschetta interna acciaio inox, acciaio inox		7.171.331.101	83,50
Vaschetta interna vetro, acciaio inox		7.171.330.101	76,50
Vaschetta interna vetro, involucro plastica	Nero	7.171.336.101	76,50
Vaschetta interna vetro, involucro plastica	Rosso	7.171.337.101	76,50
Vaschetta interna vetro, involucro plastica	Blu	7.171.338.101	76,50
Vaschetta interna acciaio inox, acciaio inox	Verde metallizzato	7.171.331.110	83,50
Vaschetta interna acciaio inox, acciaio inox	Viola metallizzato	7.171.331.111	83,50
Vaschetta interna acciaio inox, acciaio inox	Giallo metallizzato	7.171.331.112	83,50
Vaschetta interna acciaio inox, acciaio inox	Rosso metallizzato	7.171.331.113	83,50
Vaschetta interna acciaio inox, acciaio inox	Nero metallizzato	7.171.331.114	83,50

Novo

Macchina rapida con filtro senza collegamento per tubature dell'acqua. Include termos in vetro e coppa del filtro.

Novo

Con 1 sistema di infusione, 1 termos e 2 piastre calde.

Scorte di sicurezza	1 termos (12 tazze)	Tempo di infusione	5 min. / 1 termos
Capacità oraria	18 litri (144 tazze)	Allaccio dell'acqua	No

Potenza	Dimensioni (LxPxA)	N. articolo	Euro
230V~ 50/60Hz 2130W	214x391x424 mm	8.010.080.31002	302,00
		6 unità*	293,00
		12 unità*	284,00
		24 unità*	275,00
		42 unità*	266,00

* prezzo per articolo



Iso

Macchina rapida con filtro senza collegamento per tubature dell'acqua. Include una brocca sottovuoto da 2 litri e un coppa del filtro in plastica.

Iso

Con 1 sistema di infusione e brocca sottovuoto (2 litri).

Scorte di sicurezza	2 litri	Tempo di infusione	6 min. / 2 litri
Capacità oraria	18 litri (144 tazze)	Allaccio dell'acqua	No

Potenza	Dimensioni (LxPxA)	N. articolo	Euro
230V~ 50/60Hz 2000W	214x391x465 mm	8.010.090.31002	343,00
		6 unità*	333,00
		12 unità*	323,00
		24 unità*	313,00
		42 unità*	303,00

* prezzo per articolo



HP

Piastre calde per termos in vetro o acciaio inox. Dotate di interruttore on/off con spia luminosa. Termos non inclusi.

HP

Con 2 piastre calde.

Potenza	Dimensioni (LxPxA)	N. articolo	Euro
100-240V~ 50/60Hz 140W(1700W)	404x195x61 mm	8.010.010.31002	154,00



Accessori

Filtri di carta

Scatola da 4x250 filtri.



Dimensioni (ø)

85/245 mm

* prezzo per scatola

Pallet non restituibile

Non sbiancato

* prezzo per scatola

Pallet non restituibile

N. articolo

7.150.101.101

4 scatole*

12 scatole*

63 scatole*

Euro

19,20

18,40

17,90

16,60

7.151.101.103

4 scatole*

12 scatole*

63 scatole*

19,20

18,40

17,90

16,60

Coppa del filtro

Per Mondo, Matic e TH (versione 2010). Acciaio inox (senza molla).



N. articolo

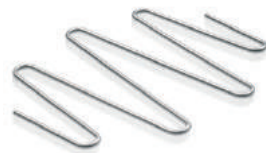
7.090.102.101

Euro

32,00

Molla

Per coppa del filtro Mondo, Matic e TH.



N. articolo

7.091.600.101

Euro

4,40

Coppa del filtro in plastica

Per Novo e Iso (versione 2010). Plastica nera.



N. articolo

7.090.810.101

Euro

12,80

Coppa del filtro per tè

Per Mondo, Matic e TH. Acciaio inox. Da usare per la preparazione del tè.



N. articolo

7.090.121.101

Euro

41,50

Misurino

Contenuto 40 g ca.

N. articolo	Euro
7.094.100.101	3,20



Set di fissaggio

Per fissare la macchina sul tavolo.

Mondo/Matic
Novo/Iso
TH/THa

N. articolo	Euro
7.092.644.101	27,00
7.092.642.101	27,00
7.092.643.101	29,00



Caraffa di misurazione 2010

2,2 litri.

N. articolo	Euro
7.094.305.101	12,80



Adesivo Tè

N. articolo	Euro
7.210.101.101	3,50



Adesivo Caffè

N. articolo	Euro
7.210.102.101	3,50



Adesivo Acqua calda

N. articolo	Euro
7.210.105.101	3,50



Barista blackboard set

Per Mondo, Matic e serie TH. Per decorare la parte posteriore della macchina. Il set contiene una lavagna adesiva, 4 pennarelli (bianco, giallo, rosa e azzurro) e un cancellino.

Article number	Euro
7.092.649.101	50,50



Serie RLX termos in vetro

Macchine da buffet con scomparto integrato per acqua calda o acqua calda/vapore e collegamento per tubature dell'acqua da 3/4". Caffè da infusione in termos di vetro. Dotata di avviso di caffè pronto e indicatore di decalcificazione. Include termos in vetro, coppa/e del filtro e sgocciolatoio.

RLX 31

Con 1 sistema di infusione, 1 piastra calda, 1 termos in vetro e un erogatore separato per l'acqua calda.

Scorte di sicurezza		Tempo di infusione	6 min. / 1 termos
caffè	1,7 litri (12 tazze)	Allaccio dell'acqua	Sì
acqua calda	1,8 litri		
Capacità oraria			
caffè	15 litri (120 tazze)		
acqua calda	18 litri		

Potenza	Dimensioni (LxPxA)	Colore	N. articolo	Euro
230V~ 50/60Hz 2080W	475x509x448 mm	Grigio scuro	8.132.203.310	1.652,00
400V 3N~ 50/60Hz 3990W	475x509x448 mm	Grigio scuro	8.132.201.310	1.652,00

RLX 131

Con 2 sistemi di infusione, 2 piastre calde, 2 termos in vetro e un erogatore separato per l'acqua calda.

Scorte di sicurezza		Tempo di infusione	6 min. / 2 termos
caffè	3,4 litri (24 tazze)	Allaccio dell'acqua	Sì
acqua calda	1,8 litri		
Capacità oraria			
caffè	30 litri (240 tazze)		
acqua calda	18 litri		

Potenza	Dimensioni (LxPxA)	Colore	N. articolo	Euro
400V 3N~ 50/60Hz 6070W	705x509x448 mm	Grigio scuro	8.133.801.310	2.222,00

RLX 41

Con 1 sistema di infusione, 1 piastra calda, 1 termos in vetro ed erogatori separati per acqua calda/vapore.

Scorte di sicurezza		Tempo di infusione	6 min. / 1 termos
caffè	1,7 litri (12 tazze)	Allaccio dell'acqua	Sì
acqua calda	1,5 litri		
Capacità oraria			
caffè	15 litri (120 tazze)		
acqua calda	25 litri		

Potenza	Dimensioni (LxPxA)	Colore	N. articolo	Euro
230V~ 50/60Hz 2880W	475x509x448 mm	Grigio scuro	8.132.403.310	2.149,00
400V 3N~ 50/60Hz 4095W	475x509x448 mm	Grigio scuro	8.132.401.310	2.149,00



Serie RLX termos

Macchine da buffet con scomparto integrato per acqua calda e collegamento per tubature dell'acqua da 3/4". Per infusione diretta in termos. Dotata di avviso di caffè pronto e indicatore di decalcificazione. Include coppa/e del filtro in acciaio inox e sgocciolatoio. Senza termos.

RLX 76

Con 1 sistema di infusione ed erogatore separato per l'acqua calda.

Scorte di sicurezza caffè	1 termos (2,2 litri)	Tempo di infusione	7 min. / 2,2 litri
acqua calda	1,8 litri	Allaccio dell'acqua	Sì
Capacità oraria caffè	15 litri (120 tazze)		
acqua calda	18 litri		

Potenza	Dimensioni (LxPxA)	Colore	N. articolo	Euro
230V~ 50/60Hz 2015W	475x509x611 mm	Grigio scuro	8.132.803.210	1.708,00
400V 3N~ 50/60Hz 3925W	475x509x611 mm	Grigio scuro	8.132.801.210	1.708,00



RLX 676

Con 2 sistemi di infusione ed erogatore separato per l'acqua calda.

Scorte di sicurezza caffè	2 termos (4,4 litri)	Tempo di infusione	7 min. / 4,4 litri
acqua calda	1,8 litri	Allaccio dell'acqua	Sì
Capacità oraria caffè	30 litri (240 tazze)		
acqua calda	18 litri		

Potenza	Dimensioni (LxPxA)	Colore	N. articolo	Euro
400V 3N~ 50/60Hz 5940W	705x509x611 mm	Grigio scuro	8.134.201.110	2.821,00



Serie RLX contenitori

Macchine da buffet con scomparto integrato per acqua calda o acqua calda/vapore (a eccezione della RLX 5 e RLX 55) e collegamento per tubature dell'acqua da 3/4". Infusione diretta in contenitori fissi. Dotata di avviso di caffè pronto e indicatore di decalcificazione. Include termos in acciaio inox e sgocciolatoio.

RLX 75

Con 1 sistema di infusione, 1 contenitore (2 litri) con misuratore di livello in vetro ed erogatore separato per l'acqua calda.

Scorte di sicurezza caffè	2 litri (16 tazze)	Tempo di infusione	7 min. / 1 contenitore
acqua calda	1,8 litri	Allaccio dell'acqua	Sì
Capacità oraria caffè	13 litri (105 tazze)		
acqua calda	18 litri		

Potenza	Dimensioni (LxPxA)	Colore	N. articolo	Euro
230V~ 50/60Hz 2065W	475x509x611 mm	Grigio scuro	8.133.203.410	1.954,00
400V 3N~ 50/60Hz 3975W	475x509x611 mm	Grigio scuro	8.133.201.410	1.954,00





RLX 575

Con 2 sistemi di infusione, 2 contenitori (2 litri ognuno) con misuratore di livello in vetro ed erogatore separato per l'acqua calda.

Scorte di sicurezza		Tempo di infusione	7 min. / 2 contenitori
caffè	4 litri (32 tazze)	Allaccio dell'acqua	Sì
acqua calda	1,8 litri		
Capacità oraria			
caffè	26 litri (210 tazze)		
acqua calda	18 litri		

Potenza	Dimensioni (LxPxA)	Colore	N. articolo	Euro
400V 3N~ 50/60Hz 6040W	705x509x611 mm	Grigio scuro	8.133.101.410	2.819,00



RLX 585

Con 2 sistemi di infusione, 2 contenitori (2 litri ognuno) con misuratore di livello in vetro ed erogatore separato per acqua calda/vapore.

Scorte di sicurezza		Tempo di infusione	7 min. / 2 contenitore
caffè	4 litri (32 tazze)	Allaccio dell'acqua	Sì
acqua calda	1,5 litri		
Capacità oraria			
caffè	26 litri (210 tazze)		
acqua calda	25 litri		

Potenza	Dimensioni (LxPxA)	Colore	N. articolo	Euro
400V 3N~ 50/60Hz 7010W	705x509x611 mm	Grigio scuro	8.133.301.310	3.273,00



RLX 5

Con 1 sistema di infusione e 1 contenitore (2 litri) con misuratore di livello in vetro ed erogatore separato per l'acqua calda.

Scorte di sicurezza	2 litri (16 tazze)	Tempo di infusione	7 min. / 1 contenitore
Capacità oraria	13 litri (105 tazze)	Allaccio dell'acqua	Sì

Potenza	Dimensioni (LxPxA)	Colore	N. articolo	Euro
230V~ 50/60Hz 2065W	245x509x611 mm	Grigio scuro	8.133.601.310	1.157,00



RLX 55

Con 2 sistemi di infusione e 2 contenitori (2 litri ognuno) con misuratore di livello in vetro.

Scorte di sicurezza	4 litri (32 tazze)	Tempo di infusione	7 min. / 2 contenitori
Capacità oraria		Allaccio dell'acqua	Sì
230V	17 litri (135 tazze)		
400V	26 litri (210 tazze)		

Potenza	Dimensioni (LxPxA)	Colore	N. articolo	Euro
230V~ 50/60Hz 2065W	475x509x611 mm	Grigio scuro	8.133.503.310	1.874,00
400V 3N~ 50/60Hz 4130W	475x509x611 mm	Grigio scuro	8.133.501.310	1.874,00

Serie RLX acqua calda/vapore

Impianto per acqua calda o acqua calda/vapore. Con collegamento per tubature dell'acqua da 3/4". Sgocciolatoio incluso.

RLX 3

Unità per acqua calda.

Scorte di sicurezza 1,8 litri
Capacità oraria 18 litri
Allaccio dell'acqua Sì

Potenza	Dimensioni (LxPxA)	Colore	N. articolo	Euro
230V~ 50/60Hz 1910W	245x509x448 mm	Grigio scuro	8.134.401.110	1.123,00



RLX 4

Unità per acqua calda/vapore.

Scorte di sicurezza 1,5 litri
Capacità oraria 25 litri
Allaccio dell'acqua Sì

Potenza	Dimensioni (LxPxA)	Colore	N. articolo	Euro
230V~ 50/60Hz 2880W	245x509x448 mm	Grigio scuro	8.134.501.110	1.778,00



Accessori

Filtri di carta

Scatola da 4x250 filtri.

Dimensioni (∅)	N. articolo	Euro
85/245 mm	7.150.101.101	19,20
	4 scatole*	18,40
* prezzo per scatola	12 scatole*	17,90
Pallet non restituibile	63 scatole*	16,60
Non sbiancato	7.151.101.103	19,20
	4 scatole*	18,40
* prezzo per scatola	12 scatole*	17,90
Pallet non restituibile	63 scatole*	16,60

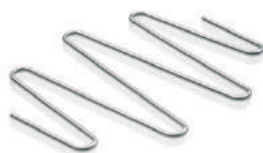


Coppa del filtro

Acciaio inox (senza molla).

N. articolo	Euro
7.090.101.101	26,00





Molla

Da usare nella coppa del filtro. Acciaio inox.

N. articolo	Euro
7.091.600.101	4,40



Coppa del filtro per tè

Da usare per la preparazione del tè. Acciaio inox.

N. articolo	Euro
7.091.102.101	68,00



Erogatore girevole

Per caraffe riempibili, brocche sottovuoto e termos da qualsiasi nostro contenitore fisso ed erogatore per contenitori circolari. Acciaio inox.

N. articolo	Euro
7.093.100.101	116,00



Tubo a erogazione rapida.

Per riempire tazze e termos.

Dimensioni (l)
1,5 m

N. articolo	Euro
7.110.620.101	102,00



Misurino

Contenuto 40 g ca.

N. articolo	Euro
7.094.100.101	3,20

Aurora

Contenitore termico con collegamento per tubatura dell'acqua da 3/4". Infusione diretta in termos rimovibili. Dotata di scomparto integrato per acqua calda, pannello di controllo con touch screen, varie ricette programmate, infusione a impulsi, bypass (controllo intensità dell'infusione), sistema di decalcificazione, contatore totale e giornaliero, avviso di caffè pronto, orologio integrato e meccanismi di sicurezza ottimale. Adatta agli erogatori termici Bravilor Bonamat (non inclusi).

Aurora SGH

Con 1 sistema di infusione ed erogatore separato per l'acqua calda.

Scorte di sicurezza		Tempo di infusione	15 min. / 5 litri*
caffè	5 litri (40 tazze)	Allaccio dell'acqua	Sì
acqua calda	5 litri	Pressione dell'acqua	min 2 bar
Capacità oraria			
230V	31 litri (250 tazze)	* secondo la ricetta	
400V	47 litri (380 tazze)		

Potenza	Dimensioni (LxPxA)	N. articolo	Euro
230V~ 50/60Hz 3000W	340x595x815 mm	8.040.140.32004	2.761,00
400V 3N~ 50/60Hz 4500W	340x595x815 mm	8.040.150.12004	2.761,00



Aurora TWH

Con 2 sistemi di infusione ed erogatore separato per l'acqua calda (230V = interruttore preferenziale).

Scorte di sicurezza		Tempo di infusione	15 min. / 10 litri*
caffè	2x5 litri (80 tazze)	Allaccio dell'acqua	Sì
acqua calda	5 litri	Pressione dell'acqua	min 2 bar
Capacità oraria			
230V	42 litri (330 tazze)	* secondo la ricetta	
400V	95 litri (760 tazze)		

Potenza	Dimensioni (LxPxA)	N. articolo	Euro
230V~ 50/60Hz 3000W	626x595x815 mm	8.040.160.32004	3.203,00
400V 3N~ 50/60Hz 9000W	626x595x815 mm	8.040.170.12004	3.203,00



Aurora SGL

Con 1 sistema di infusione ed erogatore separato per l'acqua calda. Se usata con l'erogatore termico Bravilor Bonamat, rimuovere la base di quest'ultimo per inserirlo sotto la macchina.

Scorte di sicurezza		Tempo di infusione	15 min. / 5 litri*
caffè	5 litri (40 tazze)	Allaccio dell'acqua	Sì
acqua calda	3 litri	Pressione dell'acqua	min 2 bar
Capacità oraria			
230V	31 litri (250 tazze)	* secondo la ricetta	
400V	47 litri (380 tazze)		

Potenza	Dimensioni (LxPxA)	N. articolo	Euro
230V~ 50/60Hz 3000W	340x595x590 mm	8.040.180.32004	2.650,00



Aurora TWL

Con 2 sistemi di infusione ed erogatore separato per l'acqua calda. Se usata con l'erogatore termico Bravilor Bonamat, rimuovere la base di quest'ultimo per inserirlo sotto la macchina. (230V = interruttore preferenziale)

Scorte di sicurezza		Tempo di infusione	15 min. / 10 litri*
caffè	2x5 litri (80 tazze)	Allaccio dell'acqua	Sì
acqua calda	3 litri	Pressione dell'acqua	min 2 bar
Capacità oraria			
230V	37 litri (290 tazze)	* secondo la ricetta	
400V	95 litri (760 tazze)		

Potenza	Dimensioni (LxPxA)	N. articolo	Euro
230V~ 50/60Hz 3000W	626x595x590 mm	8.040.200.32004	3.093,00



Erogatori termici



Erogatore termico Aurora

Erogatore a doppia parete in acciaio inox. Include display digitale con sistema solare indicante il livello del volume, maniglia per il trasporto e base rimovibile.

Scorte di sicurezza 5,7 litri (45 tazze)
Altezza erogatore 196 mm

Dimensioni (LxPxA)
250x290x550 mm

N. articolo 7.171.402.101
Euro 361,00

Accessori

Filtri di carta

250 filtri per cartone.



Dimensioni (ø)
110/360 mm

N. articolo 7.150.102.301
Euro 26,00

Coppa filtro

Acciaio inox. Incluso cestino e molla per coppa filtro.



N. articolo 7.000.233.027
Euro 95,00

Cestino per filtri di carta



N. articolo 7.233.021.001
Euro 17,00

Coppa filtro con molla

Acciaio inox. Mantiene il filtro in posizione corretta.



N. articolo 7.330.101.101
Euro 14,50

Percolator

Macchina per caffè a doppia parete, in acciaio inox e senza collegamento per tubature dell'acqua. Dotata di misuratore di livello in vetro e protezione contro il funzionamento a secco.

Percolator 45

Riempimento manuale.

Scorte di sicurezza 6 litri
Capacità oraria 10 litri

Altezza erogatore 115 mm
Allaccio dell'acqua No

Potenza	Dimensioni (øxA)	N. articolo	Euro
230V~ 50/60Hz 950W	233x425 mm	8.060.110.31002	231,00



Percolator 75

Riempimento manuale.

Scorte di sicurezza 10 litri
Capacità oraria 15 litri

Altezza erogatore 115 mm
Allaccio dell'acqua No

Potenza	Dimensioni (øxA)	N. articolo	Euro
230V~ 50/60Hz 1500W	282x430 mm	8.060.120.31002	277,00



Percolator 125

Riempimento manuale.

Scorte di sicurezza 16 litri
Capacità oraria 24 litri

Altezza erogatore 115 mm
Allaccio dell'acqua No

Potenza	Dimensioni (øxA)	N. articolo	Euro
230V~ 50/60Hz 2600W	390x575 mm	8.060.330.31002	319,00



Serie B

Macchine con filtro circolare con collegamento per tubature dell'acqua da 3/4". Infusione diretta in contenitori rimovibili. Dotata di un pannello di controllo con display LCD, sistema di decalcificazione, contatore totale e giornaliero, avviso di caffè pronto, orologio integrato e meccanismi di sicurezza ottimale. Include colonna di infusione, tipo di contenitore/i VHG, unità per filtro, base e sgocciolatoio.



B5

Con 1 sistema di infusione e 2 contenitori da 5 litri ognuno.

Scorte di sicurezza	10 litri	Dimensioni (LxPxA)	635x440x799 mm
Capacità oraria	30 litri (240 tazze)	Allaccio dell'acqua	Sì
Tempo di infusione	10 min. / 5 litri		

	Potenza	N. articolo	Euro
	230V~ 50/60Hz 3130W	4.100.203.110	2.448,00
	400V 3N~ 50/60Hz 3130W	4.100.201.110	2.448,00
con cestini per infusione	230V~ 50/60Hz 3130W	4.100.103.110	2.514,00
con cestini per infusione	400V 3N~ 50/60Hz 3130W	4.100.101.110	2.514,00



B5 L/R

Con 1 sistema di infusione e 1 contenitore (a destra o a sinistra della colonna).

Scorte di sicurezza	5 litri	Dimensioni (LxPxA)	452x440x799 mm
Capacità oraria	30 litri (240 tazze)	Allaccio dell'acqua	Sì
Tempo di infusione	10 min. / 5 litri		

	Potenza	N. articolo	Euro
	230V~ 50/60Hz 3065W	4.100.803.110	2.013,00
	400V 3N~ 50/60Hz 3065W	4.100.801.110	2.013,00
con cestini per infusione	230V~ 50/60Hz 3065W	4.100.703.110	2.045,00
con cestini per infusione	400V 3N~ 50/60Hz 3065W	4.100.701.110	2.045,00



B10

Con 1 sistema di infusione e 2 contenitori da 10 litri ognuno.

Scorte di sicurezza	20 litri	Dimensioni (LxPxA)	955x512x840 mm
Capacità oraria	60 litri (480 tazze)	Allaccio dell'acqua	Sì
Tempo di infusione	10 min. / 10 litri		

	Potenza	N. articolo	Euro
	400V 3N~ 50/60Hz 6180W	4.210.101.110	3.064,00
con cestini per infusione	400V 3N~ 50/60Hz 6180W	4.210.001.110	3.151,00



B10 L/R

Con 1 sistema di infusione e 1 contenitore da 10 litri (a destra o a sinistra della colonna).

Scorte di sicurezza	10 litri	Dimensioni (LxPxA)	612x512x840 mm
Capacità oraria	60 litri (480 tazze)	Allaccio dell'acqua	Sì
Tempo di infusione	10 min. / 10 litri		

	Potenza	N. articolo	Euro
contenitore sinistra	400V 3N~ 50/60Hz 6090W	4.210.701.110	2.460,00
contenitore destra	400V 3N~ 50/60Hz 6090W	4.211.301.110	2.460,00
contenitore sinistra/ con cestino per infusione	400V 3N~ 50/60Hz 6090W	4.210.601.110	2.504,00
contenitore destra/ con cestino per infusione	400V 3N~ 50/60Hz 6090W	4.211.201.110	2.504,00

B20

Con 1 sistema di infusione e 2 contenitori da 20 litri ognuno.

Scorte di sicurezza	40 litri	Dimensioni (LxPxA)	1173x600x947 mm
Capacità oraria	90 litri (720 tazze)	Allaccio dell'acqua	Sì
Tempo di infusione	14 min. / 20 litri		

	Potenza	N. articolo	Euro
	400V 3N~ 50/60Hz 9240W	4.320.601.110	3.963,00
con cestini per infusione	400V 3N~ 50/60Hz 9240W	4.320.501.110	4.062,00



B20 L/R

Con 1 sistema di infusione e 1 contenitore da 20 litri (a destra o a sinistra della colonna).

Scorte di sicurezza	20 litri	Dimensioni (LxPxA)	739x600x947 mm
Capacità oraria	90 litri (720 tazze)	Allaccio dell'acqua	Sì
Tempo di infusione	14 min. / 20 litri		

	Potenza	N. articolo	Euro
	400V 3N~ 50/60Hz 9120W	4.321.201.110	3.138,00
con cestini per infusione	400V 3N~ 50/60Hz 9120W	4.321.101.110	3.188,00



B40

Con 1 sistema di infusione e 2 contenitori da 40 litri ognuno.

Scorte di sicurezza	80 litri	Dimensioni (LxPxA)	1305x652x1101 mm
Capacità oraria	145 litri (1160 tazze)	Allaccio dell'acqua	Sì
Tempo di infusione	17 min. / 40 litri		

	Potenza	N. articolo	Euro
	400V 3N~ 50/60Hz 15120W	4.428.901.110	5.359,00
con cestini per infusione	400V 3N~ 50/60Hz 15120W	4.428.801.110	5.541,00



B40 L/R

Con 1 sistema di infusione e 1 contenitore da 40 litri (a destra o a sinistra della colonna).

Scorte di sicurezza	40 litri	Dimensioni (LxPxA)	803x652x1101 mm
Capacità oraria	145 litri (1160 tazze)	Allaccio dell'acqua	Sì
Tempo di infusione	17 min. / 40 litri		

	Potenza	N. articolo	Euro
contenitore sinistra	400V 3N~ 50/60Hz 14960W	4.429.301.110	3.992,00
contenitore destra	400V 3N~ 50/60Hz 14960W	4.429.901.110	3.992,00
contenitore sinistra/ con cestino per infusione	400V 3N~ 50/60Hz 14960W	4.429.201.110	4.083,00
contenitore destra/ con cestino per infusione	400V 3N~ 50/60Hz 14960W	4.429.801.110	4.083,00



Serie B HW

Macchine con filtro circolare con collegamento per tubature dell'acqua da 3/4". Infusione diretta in contenitori rimovibili. Dotata di scomparto integrato per acqua calda, pannello di controllo con display LCD, sistema di decalcificazione, contatore totale e giornaliero, avviso di caffè pronto, orologio integrato e meccanismi di sicurezza ottimale. Include colonna di infusione, tipo di contenitore/i VHG, unità per filtro, base e gocciolatoio.



B5 HW

Con 1 sistema di infusione, 2 contenitori da 5 litri ognuno e un erogatore separato per l'acqua calda.

Scorte di sicurezza		Tempo di infusione	10 min. / 5 litri
caffè	10 litri	Dimensioni (LxPxA)	790x570x799 mm
acqua calda	3 litri	Allaccio dell'acqua	Sì
Capacità oraria			
caffè	30 litri (240 tazze)		
acqua calda	20 litri		

	Potenza	N. articolo	Euro
	400V 3N~ 50/60Hz 5330W	4.102.701.110	3.302,00
con cestini per infusione	400V 3N~ 50/60Hz 5330W	4.102.601.110	3.369,00



B5 HW L/R

Con 1 sistema di infusione, 1 contenitore da 5 litri (a destra o a sinistra della colonna) e un erogatore separato per l'acqua calda.

Scorte di sicurezza		Tempo di infusione	10 min. / 5 litri
caffè	5 litri	Dimensioni (LxPxA)	546x570x799 mm
acqua calda	3 litri	Allaccio dell'acqua	Sì
Capacità oraria			
caffè	30 litri (240 tazze)		
acqua calda	20 litri		

	Potenza	N. articolo	Euro
contenitore sinistra	400V 3N~ 50/60Hz 5265W	4.104.301.110	2.818,00
contenitore destra	400V 3N~ 50/60Hz 5265W	4.105.901.110	2.818,00
contenitore sinistra/ con cestino per infusione	400V 3N~ 50/60Hz 5265W	4.104.201.110	2.852,00
contenitore destra/ con cestino per infusione	400V 3N~ 50/60Hz 5265W	4.105.801.110	2.852,00



B10 HW

Con 1 sistema di infusione, 2 contenitori da 10 litri e un erogatore separato per l'acqua calda.

Scorte di sicurezza		Tempo di infusione	10 min. / 10 litri
caffè	20 litri	Dimensioni (LxPxA)	989x570x840 mm
acqua calda	3,3 litri	Allaccio dell'acqua	Sì
Capacità oraria			
caffè	60 litri (480 tazze)		
acqua calda	20 litri		

	Potenza	N. articolo	Euro
	400V 3N~ 50/60Hz 8380W	4.213.201.110	3.842,00
con cestini per infusione	400V 3N~ 50/60Hz 8380W	4.213.101.110	3.932,00

B10 HW L/R

Con 1 sistema di infusione, 1 contenitore da 10 litri (a destra o a sinistra della colonna) e un erogatore separato per l'acqua calda.

Scorte di sicurezza		Tempo di infusione	10 min. / 10 litri
caffè	10 litri	Dimensioni (LxPxA)	645x570x840 mm
acqua calda	3,3 litri	Allaccio dell'acqua	Sì
Capacità oraria			
caffè	60 litri (480 tazze)		
acqua calda	20 litri		

	Potenza	N. articolo	Euro
contenitore sinistra	400V 3N~ 50/60Hz 8290W	4.214.801.110	3.249,00
contenitore destra	400V 3N~ 50/60Hz 8290W	4.216.401.110	3.249,00
contenitore sinistra/ con cestino per infusione	400V 3N~ 50/60Hz 8290W	4.214.701.110	3.292,00
contenitore destra/ con cestino per infusione	400V 3N~ 50/60Hz 8290W	4.216.301.110	3.292,00



B20 HW

Con 1 sistema di infusione, 2 contenitori da 20 litri ognuno e un erogatore separato per l'acqua calda.

Scorte di sicurezza		Tempo di infusione	14 min. / 20 litri
caffè	40 litri	Dimensioni (LxPxA)	1173x600x947 mm
acqua calda	4,6 litri	Allaccio dell'acqua	Sì
Capacità oraria			
caffè	90 litri (720 tazze)		
acqua calda	20 litri		

	Potenza	N. articolo	Euro
	400V 3N~ 50/60Hz 11440W	4.323.101.110	4.628,00
con cestini per infusione	400V 3N~ 50/60Hz 11440W	4.323.001.110	4.727,00



B20 HW L/R

Con 1 sistema di infusione, 1 contenitore da 20 litri (a destra o a sinistra della colonna) e un erogatore separato per l'acqua calda.

Scorte di sicurezza		Tempo di infusione	14 min. / 20 litri
caffè	20 litri	Dimensioni (LxPxA)	739x600x947 mm
acqua calda	4,6 litri	Allaccio dell'acqua	Sì
Capacità oraria			
caffè	90 litri (720 tazze)		
acqua calda	20 litri		

	Potenza	N. articolo	Euro
	400V 3N~ 50/60Hz 11320W	4.324.701.110	3.803,00
con cestini per infusione	400V 3N~ 50/60Hz 11320W	4.324.601.110	3.853,00



Serie B da parete

Macchine con filtro circolare per montaggio a parete con collegamento per tubature dell'acqua da 3/4". Infusione diretta in contenitori rimovibili. Dotata di un pannello di controllo con display LCD, sistema di decalcificazione, contatore totale e giornaliero, avviso di caffè pronto, orologio integrato e meccanismi di sicurezza ottimale. Include colonna di infusione, tipo di contenitore/i VHG, unità per filtro e staffa per montaggio a parete. Da usare in combinazione con i nostri carrelli di servizio.

B5 W

Con 1 sistema di infusione e 2 contenitori da 5 litri ognuno.

Scorte di sicurezza	10 litri	Dimensioni (LxPxA)	970x540x740 mm
Capacità oraria	30 litri (240 tazze)	Allaccio dell'acqua	Sì
Tempo di infusione	10 min. / 5 litri		

	Potenza	N. articolo	Euro
	230V~ 50/60Hz 3130W	4.102.103.110	2.411,00
	400V 3N~ 50/60Hz 3130W	4.102.101.110	2.411,00
con cestini per infusione	230V~ 50/60Hz 3130W	4.102.003.110	2.478,00
con cestini per infusione	400V 3N~ 50/60Hz 3130W	4.102.001.110	2.478,00



B5 W L/R

Con 1 sistema di infusione e 1 contenitore da 5 litri (a destra o a sinistra della colonna).

Scorte di sicurezza	5 litri	Dimensioni (LxPxA)	585x540x740 mm
Capacità oraria	30 litri (240 tazze)	Allaccio dell'acqua	Sì
Tempo di infusione	10 min. / 5 litri		

	Potenza	N. articolo	Euro
	230V~ 50/60Hz 3065W	4.101.503.110	1.878,00
	400V 3N~ 50/60Hz 3065W	4.101.501.110	1.878,00
con cestino per infusione	230V~ 50/60Hz 3065W	4.101.403.110	1.912,00
con cestino per infusione	400V 3N~ 50/60Hz 3065W	4.101.401.110	1.912,00



B10 W

Con 1 sistema di infusione e 2 contenitori da 10 litri ognuno.

Scorte di sicurezza	20 litri	Dimensioni (LxPxA)	1115x572x781 mm
Capacità oraria	60 litri (480 tazze)	Allaccio dell'acqua	Sì
Tempo di infusione	10 min. / 10 litri		

	Potenza	N. articolo	Euro
	400V 3N~ 50/60Hz 6180W	4.212.601.110	2.884,00
con cestini per infusione	400V 3N~ 50/60Hz 6180W	4.212.501.110	2.974,00



B10 W L/R

Con 1 sistema di infusione e 1 contenitore da 10 litri (a destra o a sinistra della colonna).

Scorte di sicurezza	10 litri	Dimensioni (LxPxA)	658x572x781 mm
Capacità oraria	60 litri (480 tazze)	Allaccio dell'acqua	Sì
Tempo di infusione	10 min. / 10 litri		

	Potenza	N. articolo	Euro
	400V 3N~ 50/60Hz 6090W	4.212.001.110	2.188,00
con cestino per infusione	400V 3N~ 50/60Hz 6090W	4.211.901.110	2.233,00



B20 W

Con 1 sistema di infusione e 2 contenitori da 20 litri ognuno.

Scorte di sicurezza	40 litri	Dimensioni (LxPxA)	1254x570x888 mm
Capacità oraria	90 litri (720 tazze)	Allaccio dell'acqua	Sì
Tempo di infusione	14 min. / 20 litri		

	Potenza	N. articolo	Euro
	400V 3N~ 50/60Hz 9240W	4.322.501.110	3.568,00
con cestini per infusione	400V 3N~ 50/60Hz 9240W	4.322.401.110	3.667,00



B20 W L/R

Con 1 sistema di infusione e 1 contenitore da 20 litri (a destra o a sinistra della colonna).

Scorte di sicurezza	20 litri	Dimensioni (LxPxA)	742x570x888 mm
Capacità oraria	90 litri (720 tazze)	Allaccio dell'acqua	Sì
Tempo di infusione	14 min. / 20 litri		

	Potenza	N. articolo	Euro
	400V 3N~ 50/60Hz 9120W	4.321.901.110	2.671,00
con cestino per infusione	400V 3N~ 50/60Hz 9120W	4.321.801.110	2.721,00



B40 W

Con 1 sistema di infusione e 2 contenitori da 40 litri ognuno.

Scorte di sicurezza	80 litri	Dimensioni (LxPxA)	1320x565x1042 mm
Capacità oraria	145 litri (1160 tazze)	Allaccio dell'acqua	Sì
Tempo di infusione	17 min. / 40 litri		

	Potenza	N. articolo	Euro
	400V 3N~ 50/60Hz 15120W	4.431.201.110	5.000,00
con cestino per infusione	400V 3N~ 50/60Hz 15120W	4.431.101.110	5.184,00



B40 W L/R

Con 1 sistema di infusione e 1 contenitore da 40 litri (a destra o a sinistra della colonna).

Scorte di sicurezza	40 litri	Dimensioni (LxPxA)	775x565x1042 mm
Capacità oraria	145 litri (1160 tazze)	Allaccio dell'acqua	Sì
Tempo di infusione	17 min. / 40 litri		

	Potenza	N. articolo	Euro
	400V 3N~ 50/60Hz 14960W	4.430.601.110	3.572,00
con cestino per infusione	400V 3N~ 50/60Hz 14960W	4.430.501.110	3.664,00



Serie B HW da parete

Macchine con filtro circolare per montaggio a parete con collegamento per tubature dell'acqua da 3/4". Infusione diretta in contenitori rimovibili. Dotata di scomparto integrato per acqua calda, pannello di controllo con display LCD, sistema di decalcificazione, contatore totale e giornaliero, avviso di caffè pronto, orologio integrato e meccanismi di sicurezza ottimale. Include colonna di infusione, tipo di contenitore/i VHG, unità per filtro e staffa per montaggio a parete. Da usare in combinazione con i nostri carrelli di servizio.



B5 HW W

Con 1 sistema di infusione, 2 contenitori da 5 litri ognuno e un erogatore separato per l'acqua calda.

Scorte di sicurezza		Tempo di infusione	10 min. / 5 litri
caffè	10 litri	Dimensioni (LxPxA)	1000x540x740 mm
acqua calda	3 litri	Allaccio dell'acqua	Si
Capacità oraria			
caffè	30 litri (240 tazze)		
acqua calda	20 litri		

	Potenza	N. articolo	Euro
	400V 3N~ 50/60Hz 5330W	4.108.901.110	3.100,00
con cestini per infusione	400V 3N~ 50/60Hz 5330W	4.108.801.110	3.166,00



B5 HW W L/R

Con 1 colonna di infusione, 1 contenitore da 5 litri (a destra o a sinistra della colonna) e un erogatore separato per l'acqua calda.

Scorte di sicurezza		Tempo di infusione	10 min. / 5 litri
caffè	5 litri	Dimensioni (LxPxA)	615x540x740 mm
acqua calda	3 litri	Allaccio dell'acqua	Si
Capacità oraria			
caffè	30 litri (240 tazze)		
acqua calda	20 litri		

	Potenza	N. articolo	Euro
	400V 3N~ 50/60Hz 5265W	4.107.701.110	2.567,00
con cestino per infusione	400V 3N~ 50/60Hz 5265W	4.107.601.110	2.600,00



B10 HW W

Con 1 sistema di infusione, 2 contenitori da 10 litri ognuno e un erogatore separato per l'acqua calda.

Scorte di sicurezza		Tempo di infusione	10 min. / 10 litri
caffè	20 litri	Dimensioni (LxPxA)	1145x572x781 mm
acqua calda	3,3 litri	Allaccio dell'acqua	Si
Capacità oraria			
caffè	60 litri (480 tazze)		
acqua calda	20 litri		

	Potenza	N. articolo	Euro
	400V 3N~ 50/60Hz 8380W	4.219.401.110	3.595,00
con cestini per infusione	400V 3N~ 50/60Hz 8380W	4.219.301.110	3.685,00

B10 HW W L/R

Con 1 sistema di infusione, 1 contenitore da 10 litri (a destra o a sinistra della colonna) e un erogatore separato per l'acqua calda.

Scorte di sicurezza		Tempo di infusione	10 min. / 10 litri
caffè	10 litri	Dimensioni (LxPxA)	688x572x781 mm
acqua calda	3,3 litri	Allaccio dell'acqua	Sì
Capacità oraria			
caffè	60 litri (480 tazze)		
acqua calda	20 litri		

	Potenza	N. articolo	Euro
	400V 3N~ 50/60Hz 8290W	4.218.201.110	2.897,00
con cestino per infusione	400V 3N~ 50/60Hz 8290W	4.218.101.110	2.942,00



B20 HW W

Con 1 sistema di infusione, 2 contenitori da 20 litri ognuno e un erogatore separato per l'acqua calda.

Scorte di sicurezza		Tempo di infusione	14 min. / 20 litri
caffè	40 litri	Dimensioni (LxPxA)	1254x570x888 mm
acqua calda	4,6 litri	Allaccio dell'acqua	Sì
Capacità oraria			
caffè	90 litri (720 tazze)		
acqua calda	20 litri		

	Potenza	N. articolo	Euro
	400V 3N~ 50/60Hz 11440W	4.327.701.110	4.234,00
con cestini per infusione	400V 3N~ 50/60Hz 11440W	4.327.601.110	4.334,00



B20 HW W L/R

Con 1 sistema di infusione, 1 contenitore da 20 litri (a destra o a sinistra della colonna) e un erogatore separato per l'acqua calda.

Scorte di sicurezza		Tempo di infusione	14 min. / 20 litri
caffè	20 litri	Dimensioni (LxPxA)	742x570x888 mm
acqua calda	4,6 litri	Allaccio dell'acqua	Sì
Capacità oraria			
caffè	90 litri (720 tazze)		
acqua calda	20 litri		

	Potenza	N. articolo	Euro
	400V 3N~ 50/60Hz 11320W	4.326.501.110	3.337,00
con cestino per infusione	400V 3N~ 50/60Hz 11320W	4.326.401.110	3.386,00



Serie B duo

Macchine per caffè a filtro, con collegamento per l'acqua, combinato ad un contenitore di caffè (tipo VHG), una colonna di riscaldamento e una lattiera. Per la preparazione di grandi quantità di caffè ci sono contenitori indipendenti. La tabella di comando con tasti di selezione, schermo di visualizzazione, segnale sonoro di fine ciclo, spia di deposito cartaceo, segnalazione di presenza di calcare, programma decalcificazione e sicurezza totale. Consegnati con colonna di riscaldamento, contenitore elettrico (tipo VHG), lattiera (tipo HM), cono per filtro conico di carta, orologio di avvio, piedistallo e gocciolatoio.



B5 duo 5

1 erogatore di caffè, 1 erogatore di 5 litri (di caffè) e 1 lattiera di 5 litri (HM 505).

Scorte di sicurezza		Tempo di infusione	
caffè	5 litri	caffè	10 min. / 5 litri
latte	5 litri	latte	20 min. / 5 litri
Capacità oraria		Potenza (latte)	230V~ 50/60Hz 2090W
caffè	30 litri (240 tazze)	Dimensioni (LxPxA)	635x440x799 mm
latte	14 litri	Allaccio dell'acqua	Sì

Potenza		Article number	Euro
230V~ 50/60Hz 3000W		4.150.101.110	2.978,00



B10 duo 5

1 erogatore di caffè, 1 erogatore di 10 litri di caffè e 1 lattiera di 5 litri (HM 505).

Scorte di sicurezza		Tempo di infusione	
caffè	10 litri	caffè	10 min. / 10 litri
latte	5 litri	latte	20 min. / 5 litri
Capacità oraria		Potenza (latte)	230V~ 50/60Hz 2090W
caffè	60 litri (480 tazze)	Dimensioni (LxPxA)	955x512x840 mm
latte	14 litri	Allaccio dell'acqua	Sì

Potenza		Article number	Euro
400V 3N~ 50/60Hz 6000W		4.250.111.110	3.389,00



B10 duo 10

1 erogatore di caffè, 1 contenitore di 10 litri (caffè) e 1 lattiera da 10 litri (HM 510).

Scorte di sicurezza		Tempo di infusione	
caffè	10 litri	caffè	10 min. / 10 litri
latte	10 litri	latte	25 min. / 10 litri
Capacità oraria		Potenza (latte)	230V~ 50/60Hz 2850W
caffè	60 litri (480 tazze)	Dimensioni (LxPxA)	955x512x840 mm
latte	20 litri	Allaccio dell'acqua	Sì

Potenza		Article number	Euro
400V 3N~ 50/60Hz 6000W		4.250.201.110	3.737,00

Serie B HW duo

Macchine per caffè a filtro, con collegamento per l'acqua, combinato ad un contenitore di caffè (tipo VHG), una colonna di riscaldamento e una lattiera. Per la preparazione di grandi quantità di caffè ci sono contenitori indipendenti. La tabella di comando con tasti di selezione, schermo di visualizzazione, segnale sonoro di fine ciclo, spia di deposito cartaceo, segnalazione di presenza di calcare, programma decalcificazione e sicurezza totale. Consegnati con colonna di riscaldamento, contenitore elettrico (tipo VHG), lattiera (tipo HM), cono per filtro conico di carta, orologio di avvio, piedistallo e gocciolatoio.

Le macchine della serie B-HW esistono anche in versione B-HW 5 con una capacità oraria di 50L di acqua calda (invece di 20L). Consultarci per le caratteristiche tecniche, dettagli e prezzi.

B5 HW duo 5

1 erogatore di caffè, 1 erogatore di acqua calda, 1 contenitore di 5 litri di caffè 1 una lattiera di 5 litri (HM 505).

Scorte di sicurezza		Tempo di infusione	
caffè	5 litri	caffè	10 min. / 5 litri
acqua calda	3 litri	latte	20 min. / 5 litri
latte	5 litri	Potenza (latte)	230V~ 50/60Hz 2090W
Capacità oraria		Dimensioni (LxPxA)	790x570x799 mm
caffè	30 litri (240 tazze)	Allaccio dell'acqua	Sì
acqua calda	20 litri		
latte	14 litri		

Potenza	Article number	Euro
400V 3N~ 50/60Hz 5200W	4.150.301.110	3.810,00



B10 HW duo 5

1 erogatore di caffè, 1 erogatore di acqua calda, 1 container di 10 litri (caffè) e 1 lattiera di 5 litri (HM 505).

Scorte di sicurezza		Tempo di infusione	
caffè	10 litri	caffè	10 min. / 10 litri
acqua calda	3,3 litri	latte	20 min. / 5 litri
latte	5 litri	Potenza (latte)	230V~ 50/60Hz 2090W
Capacità oraria		Dimensioni (LxPxA)	989x570x840 mm
caffè	60 litri (480 tazze)	Allaccio dell'acqua	Sì
acqua calda	20 litri		
latte	14 litri		

Potenza	Article number	Euro
400V 3N~ 50/60Hz 8200W	4.250.301.110	4.100,00



B10 HW duo 10

1 erogatore di caffè, 1 erogatore di acqua calda, 1 contenitore di 10 litri (caffè) e 1 lattiera di 10 litri (HM 510).

Scorte di sicurezza		Tempo di infusione	
caffè	10 litri	caffè	10 min. / 10 litri
acqua calda	3,3 litri	latte	25 min. / 10 litri
latte	10 litri	Potenza (latte)	230V~ 50/60Hz 2850W
Capacità oraria		Dimensioni (LxPxA)	989x570x840 mm
caffè	60 litri (480 tazze)	Allaccio dell'acqua	Sì
acqua calda	20 litri		
latte	20 litri		

Potenza	Article number	Euro
400V 3N~ 50/60Hz 8200W	4.250.401.110	4.448,00



Contentitori

Contentitori a doppia parete. Include coperchio, piastra antivibrazioni, erogatore antigoccia e misuratore di livello in vetro.



V

Contentitore totalmente isolante, per bevande calde o fredde. Senza misuratore di livello in vetro.

	Capacità	Dimensioni (øxA)	N. articolo	Euro
V 5	5 litri	210x445 mm	8.411.001.520	524,00
V 10	10 litri	286x464 mm	8.421.001.520	614,00



VG

Contentitore totalmente isolante, per bevande calde o fredde.

	Capacità	Dimensioni (øxA)	N. articolo	Euro
VG 5	5 litri	210x445 mm	8.410.901.520	438,00
VG 10	10 litri	286x464 mm	8.420.901.520	513,00
VG 20	20 litri	374x510 mm	8.430.901.520	691,00
VG 40	40 litri	423x629 mm	8.440.901.520	1.006,00



VHG

Con riscaldamento elettrico.

	Capacità	Dimensioni (øxA)	Potenza	N. articolo	Euro
VHG 5	5 litri	210x445 mm	230V~ 50/60Hz 65W	8.410.101.620	359,00
VHG 10	10 litri	286x464 mm	230V~ 50/60Hz 90W	8.420.101.620	494,00
VHG 20	20 litri	374x510 mm	230V~ 50/60Hz 120W	8.430.101.620	605,00
VHG 40	40 litri	423x629 mm	230V~ 50/60Hz 160W	8.440.101.620	1.006,00



VHG T

Con riscaldamento elettrico, controllato termostaticamente. Ideale per acqua da tè.

	Capacità	Dimensioni (øxA)	Potenza	N. articolo	Euro
VHG 5 T	5 litri	210x445 mm	230V~ 50/60Hz 165W	8.410.601.620	575,00
VHG 10 T	10 litri	286x464 mm	230V~ 50/60Hz 280W	8.420.601.620	660,00
VHG 20 T	20 litri	374x510 mm	230V~ 50/60Hz 600W	8.430.601.620	918,00
VHG 40 T	40 litri	423x629 mm	230V~ 50/60Hz 630W	8.440.601.620	1.388,00



VHG D

Con riscaldamento elettrico ed erogatore antigoccia extra.

	Capacità	Dimensioni (øxA)	Potenza	N. articolo	Euro
VHG 5 D	5 litri	210x445 mm	230V~ 50/60Hz 65W	8.410.401.620	488,00
VHG 10 D	10 litri	286x464 mm	230V~ 50/60Hz 90W	8.420.401.620	616,00
VHG 20 D	20 litri	374x510 mm	230V~ 50/60Hz 120W	8.430.401.620	740,00
VHG 40 D	40 litri	423x629 mm	230V~ 50/60Hz 160W	8.440.401.620	1.200,00

NAK

Unità di infusione costituita da tipo di contenitore VHG, coppa del filtro, separatore per acqua e miscelatore. (BB = con cestino per infusione)



	Capacità	Dimensioni (øxA)	Potenza	N. articolo	Euro
NAK 5	5 litri	210x573 mm	230V~ 50/60Hz 65W	4.141.403.110	535,00
NAK 5 BB	5 litri	210x573 mm	230V~ 50/60Hz 65W	4.141.103.110	568,00
NAK 10	10 litri	286x617 mm	230V~ 50/60Hz 90W	4.242.003.110	700,00
NAK 10 BB	10 litri	286x617 mm	230V~ 50/60Hz 90W	4.241.703.110	745,00
NAK 20	20 litri	374x706 mm	230V~ 50/60Hz 120W	4.342.603.110	901,00
NAK 20 BB	20 litri	374x706 mm	230V~ 50/60Hz 120W	4.342.303.110	950,00
NAK 40	40 litri	423x856 mm	230V~ 50/60Hz 160W	4.443.203.110	1.431,00
NAK 40 BB	40 litri	423x856 mm	230V~ 50/60Hz 160W	4.442.903.110	1.524,00

Accessori

Filtri di carta per cestini

250 filtri per scatola.

	Dimensioni (ø)	N. articolo	Euro
B5 (HW)	110/360 mm	7.150.102.301	26,00
		6 scatole*	25,00
		12 scatole*	24,00
B10 (HW)	152/437 mm	7.150.103.301	28,00
		6 scatole*	27,00
		12 scatole*	26,00
B20 (HW)	203/535 mm	7.150.104.301	44,00
		6 scatole*	43,00
		12 scatole*	42,00
B40	280/635 mm	7.150.105.301	85,00
		6 scatole*	82,00
		12 scatole*	80,00

* prezzo per scatola



Filtri di carta piatti

250 filtri per scatola.

	Dimensioni (ø)	N. articolo	Euro
B5 (HW)	172 mm	7.150.503.301	11,80
		6 scatole*	10,80
		12 scatole*	9,80
B10 (HW)	244 mm	7.150.507.301	12,80
		6 scatole*	11,80
		12 scatole*	10,80
B20 (HW)	330 mm	7.150.505.301	19,20
		6 scatole*	18,20
		12 scatole*	17,20
B40	400 mm	7.150.508.301	29,00
		6 scatole*	28,00
		12 scatole*	27,00

* prezzo per scatola





Microfiltro

Per uso continuato al posto del filtro di carta. Acciaio inox.

	Dimensioni (ø)	N. articolo	Euro
B5 (HW)	172 mm	7.110.203.101	76,00
B10 (HW)	244 mm	7.110.303.101	87,50
B20 (HW)	330 mm	7.110.403.101	159,00
B40	400 mm	7.110.503.101	251,00



Carrello

Costituito da 2 pannelli laterali e 1 posteriore. Con 4 ruote girevoli, 2 dotate di freno. Dotato di sgocciolatoio regolabile in altezza fino a 300 mm. Adatto per cestelli di lavastoviglie da 500x500 mm (non inclusi). Acciaio inox.

	Dimensioni (LxPxA)	N. articolo	Euro
10S	615x700x850 mm	7.011.301.201	927,00
20S	615x700x985 mm	7.011.701.201	984,00



Carrello 30S

Costituito da 2 pannelli laterali e 1 posteriore. Con 4 ruote girevoli, 2 dotate di freno, camme di fissaggio per un contenitore e piastra regolabile in altezza, inclusa staffa per busta della spazzatura. Adatto per cestelli di lavastoviglie da 500x500 mm e cestelli Gastronorm (entrambi non inclusi).

	Dimensioni (LxPxA)	N. articolo	Euro
	1000x700x985 mm	7.012.101.201	1.850,00



Staffa per fissaggio

Per il fissaggio del carrello.

	N. articolo	Euro
	7.110.621.101	26,00



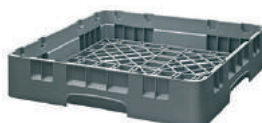
Carrello con piastra regolabile in altezza

Per carrelli 10S, 20S e 30S, inclusa staffa per busta della spazzatura.

	Dimensioni (LxPxA)	N. articolo	Euro
	320x510x250 mm	7.130.902.501	385,00

Cestello per lavastoviglie

Per 10S, 20S e 30S (PVC).



	Dimensioni (LxPxA)	N. articolo	Euro
Per tazze e posate	500x500x105 mm	7.130.920.101	50,50
Per piatti e piattini	500x500x105 mm	7.130.921.101	62,00

Cassetto

Per 10S, 20S e 30S. Da collocare sotto il cestello della lavastoviglie (anche in caso di fuoriuscite dai cestelli della lavastoviglie).

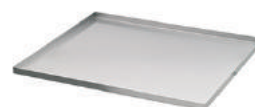
Dimensioni (LxPxA)	N. articolo	Euro
505x505x20 mm	7.130.926.101	176,00



Sgocciolatoio per carrello

Per 10S, 20S e 30S. Acciaio inox.

Dimensioni (LxPxA)	N. articolo	Euro
506x580x20 mm	7.130.925.101	132,00



Staffa a parete

Per colonna di infusione. Acciaio inox.

	N. articolo	Euro
B W 5/10	7.110.220.501	124,00
B W 20/40 - B HW W 5/10/20	7.110.227.501	131,00



Piastra regolabile in altezza

Montaggio a parete per contenitore. Acciaio inox.

Contenitori	Dimensioni (LxPxA)	N. articolo	Euro
5/10 litri	385x500x250 mm	7.050.100.501	326,00
20/40 litri	577x500x250 mm	7.050.900.501	487,00



Supporto

Per sollevare il livello dell'erogatore fino a 340 mm. Per termos/brocche.

	Dimensioni (LxPxA)	N. articolo	Euro
B5	632x228x170 mm	7.110.226.501	277,00
B5 L/R	451x228x170 mm	7.110.243.501	346,00
B5 HW	790x358x170 mm	7.110.228.501	522,00
B5 HW L/R	545x358x170 mm	7.110.244.501	448,00
B10	877x300x170 mm	7.110.327.501	388,00
B10 L/R	547x300x170 mm	7.110.343.501	414,00
B10 HW	911x358x170 mm	7.110.329.501	471,00
B10 HW L/R	606x358x170 mm	7.110.344.501	509,00
B20 (HW)	1081x388x150 mm	7.110.427.501	549,00
B20 (HW) L/R	695x388x150 mm	7.110.443.501	589,00
B40	1220x440x150 mm	7.110.527.501	974,00
B40 L/R	760x440x150 mm	7.110.543.501	702,00



Sgocciolatoio

Acciaio inox.



	Dimensioni (LxPxA)	N. articolo	Euro
VHG D	266x162x32 mm	7.110.603.501	206,00
B5	629x162x32 mm	7.110.213.501	120,00
B5 L/R	449x162x32 mm	7.110.246.501	123,00
B5 HW	787x162x32 mm	7.110.229.501	132,00
B5 HW L/R	543x162x32 mm	7.110.247.501	152,00
B10	874x162x32 mm	7.110.311.501	132,00
B10 L/R	571x162x32 mm	7.110.346.501	133,00
B10 HW	908x162x32 mm	7.110.326.501	146,00
B10 HW L/R	603x162x32 mm	7.110.347.501	156,00
B20 (HW)	1078x162x32 mm	7.110.412.501	156,00
B20 (HW) L/R	692x162x32 mm	7.110.446.501	177,00
B40	1217x162x32 mm	7.110.513.501	215,00
B40 L/R	758x162x32 mm	7.110.546.501	261,00

Sgocciolatoio per staffa centrale B HW W

Acciaio inox.



	N. articolo	Euro
Per termos	7.110.330.501	300,00
Per termos e brocche sottovuoto	7.110.331.501	300,00

Filtro da tè

Per contenitore.



	Dimensioni (A)	N. articolo	Euro
Contenitore da 5 litri	180 mm	7.110.207.101	121,00
Contenitore da 10 litri	190 mm	7.110.306.101	136,00
Contenitore da 20 litri	229 mm	7.110.406.101	148,00
Contenitore da 40 litri	325 mm	7.110.506.101	196,00

Dispositivo di predisposizione per tè

Per contenitore.



	Dimensioni (A)	N. articolo	Euro
Contenitore da 5 litri	157 mm	7.110.208.501	99,00
Contenitore da 10 litri	197 mm	7.110.307.501	115,00
Contenitore da 20 litri	236 mm	7.110.407.101	121,00
Contenitore da 40 litri	267 mm	7.110.507.101	188,00

Miscelatore

Per contenitore.



	N. articolo	Euro
Contenitore da 5/10 litri	7.110.210.101	22,40
Contenitore da 20 litri	7.110.409.101	33,00
Contenitore da 40 litri	7.110.509.101	40,50

Erogatore girevole

Per caraffe riempibili, brocche sottovuoto e termos da qualsiasi nostro erogatore per contenitori circolari. Acciaio inox.

N. articolo	Euro
7.093.100.101	116,00



Tube a erogazione rapida.

Per riempire tazze e termos.

Dimensioni (l)
1,5 m

N. articolo	Euro
7.110.620.101	102,00



Coppa del filtro

B5 (HW)
B10 (HW)
B20 (HW)
B40

N. articolo	Euro
7.110.201.501	123,00
7.110.301.501	146,00
7.110.401.501	223,00
7.110.501.501	294,00



Cestino per filtri di carta

Per l'uso di filtri di carta.

	Dimensioni (ø)	N. articolo	Euro
B5 (HW)	118/198 mm	7.110.245.501	51,00
B10 (HW)	161/270 mm	7.110.345.501	59,00
B20 (HW)	212/363 mm	7.110.445.501	72,50
B40	290/398 mm	7.110.545.501	139,00

N. articolo	Euro
7.110.245.501	51,00
7.110.345.501	59,00
7.110.445.501	72,50
7.110.545.501	139,00



Set di fissaggio per contenitore

Per il fissaggio del contenitore sul carrello o la piastra base.

Set di fissaggio (per carrelli o piastra di base, 4 pezzi)
Camme di fissaggio, 4 pezzi (per contenitore)

N. articolo	Euro
7.110.608.101	41,50
7.110.609.101	13,80



Viti di fissaggio

3 pezzi.

N. articolo	Euro
7.110.611.101	5,40





Separatore d'acqua

Per coppa del filtro.

	N. articolo	Euro
B5 (HW)	7.110.204.501	65,00
B10 (HW)	7.110.304.501	85,50
B20 (HW)	7.110.404.501	124,00
B40	7.110.504.501	174,00



Coperchio di contenitore VHG

	N. articolo	Euro
VHG 5	7.110.211.501	42,50
VHG 10	7.110.309.501	47,50
VHG 20	7.110.410.501	65,00
VHG 40	7.110.510.501	136,00



Coperchio di contenitore V e VG

Doppia parete.

	N. articolo	Euro
V 5/VG 5	7.110.212.101	105,00
V 10/VG 10	7.110.310.101	125,00
VG 20	7.110.411.101	181,00
VG 40	7.110.511.101	235,00



Coperchio bloccabile

Per tutti i contenitori tranne VHG T. Materiale sintetico.

	N. articolo	Euro
B5 (HW)	7.110.241.101	48,00
B10 (HW)	7.110.336.101	53,50
B20 (HW)	7.110.438.101	73,50



Piastra antivibrazioni

Per contenitore.

	N. articolo	Euro
Contenitore da 5 litri	7.110.209.101	27,00
Contenitore da 10 litri	7.110.308.101	35,50
Contenitore da 20 litri	7.110.408.101	51,50
Contenitore da 40 litri	7.110.508.101	65,00

Serie HWA

Dispenser di acqua calda, comprende il gocciolatoio.

HWA 6

Toccare per attivare il flusso libero. Acciaio inossidabile. Per location con necessità di portata di acqua di 3/4 mm.

Scorte di sicurezza 5,6 litri
Capacità oraria 30 litri

Altezza erogatore 170 mm
Pressione dell'acqua min 1 bar
Allaccio dell'acqua Sì

Potenza	Dimensioni (LxPxA)	N. articolo	Euro
230V~ 50/60Hz 2830W	242x443x435 mm	8.060.130.31002	903,00



HWA 6D

Premere il bottone per programmare l'attivazione. Acciaio inossidabile. Per location con necessità di portata d'acqua di 3/4 mm.

Scorte di sicurezza 5,6 litri
Capacità oraria 30 litri

Altezza erogatore 140 mm
Pressione dell'acqua min 1 bar
Allaccio dell'acqua Sì

Potenza	Dimensioni (LxPxA)	N. articolo	Euro
230V~ 50/60Hz 2830W	242x443x435 mm	8.060.140.31002	1.009,00



HWA 14

Toccare per attivare il flusso libero. Acciaio inossidabile. Per location con necessità di portata di acqua di 3/4 mm.

Scorte di sicurezza 13,1 litri
Capacità oraria 30 litri

Altezza erogatore 170 mm
Pressione dell'acqua min 1 bar
Allaccio dell'acqua Sì

Potenza	Dimensioni (LxPxA)	N. articolo	Euro
230V~ 50/60Hz 2830W	242x568x501 mm	8.060.150.31002	993,00



HWA 14D

Premere il bottone per programmare l'attivazione. Acciaio inossidabile. Per location con necessità di portata d'acqua di 3/4 mm.

Scorte di sicurezza 13,1 litri
Capacità oraria 30 litri

Altezza erogatore 140 mm
Pressione dell'acqua min 1 bar
Allaccio dell'acqua Sì

Potenza	Dimensioni (LxPxA)	N. articolo	Euro
230V~ 50/60Hz 2830W	242x568x501 mm	8.060.170.31002	1.100,00



HWA 21

Toccare per attivare il flusso libero. Acciaio inossidabile. Per location con necessità di portata di acqua di 3/4 mm.

Scorte di sicurezza 20,7 litri
Capacità oraria 30 litri
230V 30 litri
400V 60 litri

Altezza erogatore 200 mm
Pressione dell'acqua min 1 bar
Allaccio dell'acqua Sì

Potenza	Dimensioni (LxPxA)	N. articolo	Euro
230V~ 50/60Hz 2830W	242x568x635 mm	8.060.190.31002	1.166,00
400V 3N~ 50/60Hz 5615W	242x568x635 mm	8.060.200.11002	1.379,00





HWA 8

Toccare per attivare il flusso libero. Acciaio inossidabile. Per location con necessità di portata di acqua di 3/4 mm.

Scorte di sicurezza	8 litri	Altezza erogatore	150-190 mm
Capacità oraria	25 litri	Allaccio dell'acqua	Sì

Potenza	Dimensioni (LxPxA)	N. articolo	Euro
230V~ 50/60Hz 2500W	317x407x456 mm	8.060.310.31002	539,00



HWA 12

Toccare per attivare il flusso libero. Acciaio inossidabile. Per location con necessità di portata di acqua di 3/4 mm.

Scorte di sicurezza	12 litri	Altezza erogatore	150-190 mm
Capacità oraria	25 litri	Allaccio dell'acqua	Sì

Potenza	Dimensioni (LxPxA)	N. articolo	Euro
230V~ 50/60Hz 2500W	317x407x540 mm	8.060.320.31002	569,00

Serie HM

Contenitori a doppia parete per scaldare il latte (sistema a bagnomaria). Dotati di termostato regolabile con spia, protezione di temperatura, misuratore di livello in vetro ed erogatore antigoccia. Completi di coperchio e asta di livello. Acciaio inox. Per luoghi senza collegamento idrico.

HM 505

Scorte di sicurezza 5 litri
Tempo di riscaldamento 20 min.

Dimensioni (øxA) 210x423 mm
Potenza 230V~ 50/60Hz 2090W

N. articolo 8.513.001.310
Euro 908,00



HM 510

Scorte di sicurezza 10 litri
Tempo di riscaldamento 25 min.

Dimensioni (øxA) 290x438 mm
Potenza 230V~ 50/60Hz 2850W

N. articolo 8.523.001.310
Euro 1.256,00



HM 520

Scorte di sicurezza 20 litri
Tempo di riscaldamento 55 min.

Dimensioni (øxA) 377x458 mm
Potenza 230V~ 50/60Hz 2850W

N. articolo 8.533.001.310
Euro 1.498,00



Serie HCM

Contenitore a doppia parete per scaldare latte e cacao (sistema a bagnomaria). Dotati di termostato regolabile con spia, protezione di temperatura, misuratore di livello in vetro ed erogatore antigoccia. Completo di coperchio e sistema di mescolamento magnetico. Acciaio inox. Per luoghi senza collegamento idrico.

HCM 510

Scorte di sicurezza 10 litri
Tempo di riscaldamento 25 min.

Dimensioni (øxA) 290x438 mm
Potenza 230V~ 50/60Hz 2850W

N. articolo 8.523.501.510
Euro 1.561,00



Serie CB

Scalda contenitori. Acciaio inossidabile.



CB 3

A bagno maria. Con 3 cestelli. Senza coperchio.

Scorte di sicurezza 3x1 litri max.

Potenza	Dimensioni (LxPxA)	Article number	Euro
230V~ 50/60Hz 2190W	332x182x290 mm	8.725.101.210	629,00



CB 6

A bagno maria. Con 6 cestelli e scarico. Senza coperchio.

Scorte di sicurezza 8x1 litri max.

Potenza	Dimensioni (LxPxA)	Article number	Euro
230V~ 50/60Hz 2190W	360x330x295 mm	8.720.101.410	765,00



CB 41

Riscaldamento a secco. Con due pinze.

Scorte di sicurezza 4x1 litri max.

Potenza	Dimensioni (LxPxA)	Article number	Euro
230V~ 50/60Hz 1500W	290x270x240 mm	8.720.501.110	699,00

Accessori

Coperchio



	N. articolo	Euro
Per HWA 6	7.093.250.101	38,50
Per HWA 14 e 21	7.093.251.101	48,50

WHK

Scaldatasse. Acciaio inox.

WHK

Per 120 tazze ca.

Potenza	Dimensioni (LxPxA)	Colore	N. articolo	Euro
230V~ 50/60Hz 85W	349x400x542 mm	Grigio scuro	8.040.040.32001	581,00
230V~ 50/60Hz 85W	349x400x542 mm	Stainless dark	8.040.040.32002	626,00



HP

Piastre calde per termos in vetro o acciaio inox. Dotate di interruttore on/off con spia luminosa. Termos non inclusi.

HP

Con 2 piastre calde.

Potenza	Dimensioni (LxPxA)	N. articolo	Euro
100-240V~ 50/60Hz 140W(1700W)	404x195x61 mm	8.010.010.31002	154,00



Macchine rapide con filtro

Da usare sulle navi. Complete di termos in acciaio inox, coppa del filtro, scaffali per termos e set di fissaggio.



Mondo

Con 1 sistema di infusione e 2 piastre calde.

Scorte di sicurezza	2 termos (24 tazze)	Tempo di infusione	5 min. / 1 termos
Capacità oraria	18 litri (144 tazze)	Allaccio dell'acqua	No

Potenza	Dimensioni (LxPxA)	N. articolo	Euro
230V~ 50/60Hz 2140W	195x406x446 mm	4.010.440.110	645,00
110-127V~ 50/60Hz 1875W	195x406x446 mm	4.010.441.110	753,00



Matic

Con 1 sistema di infusione e 2 piastre calde.

Scorte di sicurezza	2 termos (24 tazze)	Tempo di infusione	6 min. / 1 termos
Capacità oraria	15 litri (120 tazze)	Allaccio dell'acqua	Sì

Potenza	Dimensioni (LxPxA)	N. articolo	Euro
230V~ 50/60Hz 2140W	195x406x446 mm	4.010.640.110	748,00
110-127V~ 50/60Hz 1875W	195x406x446 mm	4.010.641.110	897,00

Accessori

Scaffale per termos

Per serie Mondo e Matic. Adatto per termos in acciaio inox e vetro. Materiale sintetico.



N. articolo	Euro
7.092.602.201	40,00

Set di fissaggio Mondo/Matic

Per serie Mondo e Matic. Per fissare la macchina sul tavolo.



N. articolo	Euro
7.092.644.101	27,00

Macchine con filtro circolare

Progettate specificamente per l'utilizzo sulle navi. Con collegamento per tubature dell'acqua da 3/4". Dotate di set di fissaggio per assicurare tutti i componenti. Infusione diretta in contenitori separabili. Dotata di un pannello di controllo con display LCD, sistema di decalcificazione, contatore totale e giornaliero, segnale audio di caffè pronto, orologio integrato e meccanismi di sicurezza ottimale. Include colonna di infusione, tipo di contenitore/i VHG, unità per filtro, base e sgocciolatoio.

B5

Con 1 sistema di infusione e 2 contenitori da 5 litri ognuno. Con collegamento per tubature dell'acqua da 3/4".

Potenza	N. articolo	Euro
440V3/230V~ 50/60Hz 3700W	4.150.640.110	3.668,00
440V3/115V~ 50/60Hz 3700W	4.150.841.110	3.853,00



B10

Con 1 sistema di infusione e 2 contenitori da 10 litri ognuno. Con collegamento per tubature dell'acqua da 3/4".

Potenza	N. articolo	Euro
440V3/230V~ 50/60Hz 7400W	4.250.540.110	4.329,00
440V3/115V~ 50/60Hz 7400W	4.250.741.110	4.535,00



B5 HW

Con 1 sistema di infusione e 2 contenitori da 5 litri ognuno. Con erogatore separato per l'acqua calda. Con collegamento per tubature dell'acqua da 3/4".

Potenza	N. articolo	Euro
440V3/230V~ 50/60Hz 6300W	4.151.040.110	4.648,00
440V3/115V~ 50/60Hz 6300W	4.151.241.110	4.832,00



B10 HW

Con 1 sistema di infusione e 2 contenitori da 10 litri ognuno. Con erogatore separato per l'acqua calda. Con collegamento per tubature dell'acqua da 3/4".

Potenza	N. articolo	Euro
440V3/230V~ 50/60Hz 10000W	4.250.940.110	5.064,00
440V3/115V~ 50/60Hz 10000W	4.251.141.110	5.204,00



Contentitori

Doppia parete, contenitori riscaldati elettricamente. Con camme di fissaggio, misuratore di livello in vetro, coperchio, piastra antivibrazioni ed erogatore antigoccia.



VHG 5

Capacità di 5 litri.

Potenza	N. articolo	Euro
230V~ 50/60Hz 65W	8.410.140.620	523,00
115V~ 50/60Hz 65W	8.410.141.620	568,00



VHG 10

Capacità di 10 litri.

Potenza	N. articolo	Euro
230V~ 50/60Hz 90W	8.420.140.620	631,00
115V~ 50/60Hz 90W	8.420.141.620	649,00

Accessori

Set di fissaggio

Per serie B (HW). Per fissare sul tavolo la piastra base e lo sgocciolatoio.



N. articolo	Euro
7.110.613.501	53,50

Set di fissaggio per contenitore

Per il fissaggio del contenitore sul carrello o la piastra base.



Set di fissaggio, 4 pezzi (per carrelli o piastra di base)
Camme di fissaggio, 4 pezzi (per contenitore)

N. articolo	Euro
7.110.608.101	41,50
7.110.609.101	13,80

Termos

Termos in vetro

1,7 litri. Con coperchio regolabile in altezza.

	N. articolo	Euro
1 termos in scatola	7.170.602.101	18,20
Cartone con 10 termos in scatole	7.170.602.102	154,00



Termos infrangibile

In materiale sintetico con fondo in acciaio inox. Coperchio incluso.

Contenuti	N. articolo	Euro
1,7 litri	7.171.701.201	32,00



Termos in acciaio inox

Con coperchio regolabile in altezza.

Contenuti	N. articolo	Euro
1,7 litri	7.170.901.401	28,00
2,2 litri	7.170.902.301	38,50



Brocche sottovuoto e termos

Termos Furento

2,2 litri. A pompa.

Dimensioni (øxA) 164x378 mm

	Colore	N. articolo	Euro
Vaschetta interna acciaio inox, acciaio inox		7.171.331.101	83,50
Vaschetta interna vetro, acciaio inox		7.171.330.101	76,50
Vaschetta interna vetro, involucro plastica	Nero	7.171.336.101	76,50
Vaschetta interna vetro, involucro plastica	Rosso	7.171.337.101	76,50
Vaschetta interna vetro, involucro plastica	Blu	7.171.338.101	76,50
Vaschetta interna acciaio inox, acciaio inox	Verde metallizzato	7.171.331.110	83,50
Vaschetta interna acciaio inox, acciaio inox	Viola metallizzato	7.171.331.111	83,50
Vaschetta interna acciaio inox, acciaio inox	Giallo metallizzato	7.171.331.112	83,50
Vaschetta interna acciaio inox, acciaio inox	Rosso metallizzato	7.171.331.113	83,50
Vaschetta interna acciaio inox, acciaio inox	Nero metallizzato	7.171.331.114	83,50





Sgocciolatoio

Per termos.

N. articolo	Euro
7.093.511.101	12,80



Spugne

Per sgocciolatoio del termos.

12 pezzi

N. articolo	Euro
7.093.516.101	10,70



Stazione per termos

Per 2 termos e ingredienti.

Dimensioni (LxPxA)
615x325x155 mm

N. articolo	Euro
7.211.005.201	98,00



Brocca sottovuoto

Con coperchio girevole, pulsante di erogazione bevande e ciotola interna in vetro termoresistente. Acciaio inox.

Contenuti	Dimensioni (øxA)	N. articolo	Euro
1,9 litri	147x316 mm	7.171.308.101	57,00



Brocca sottovuoto

Doppia parete, sottovuoto, con coperchio girevole e pulsante di erogazione bevande. Acciaio inox.

Contenuti	Dimensioni (øxA)	Colore	N. articolo	Euro
0,9 litri	150x125+20 mm	Nero	7.171.340.101	27,00
1,0 litri	145x160+20 mm	Nero	7.171.323.201	28,00
1,0 litri	145x160+20 mm	Giallo	7.171.323.206	28,00
1,2 litri	145x180+20 mm	Nero	7.171.320.201	29,00
1,5 litri	145x200+20 mm	Nero	7.171.321.201	35,50
1,5 litri	145x200+20 mm	Giallo	7.171.321.204	35,50
2,0 litri	145x235+20 mm	Nero	7.171.322.201	39,00

Brocca sottovuoto con apertura per infusione

Doppia parete, sottovuoto e dotata di coperchio con apertura per infusione. La brocca sottovuoto può essere posta sotto la macchina del caffè con il coperchio sopra. Acciaio inox.

Contenuti	Dimensioni (øxA)	N. articolo	Euro
1,0 litri	145x175 mm	7.171.323.208	30,00
1,5 litri	145x215 mm	7.171.321.202	39,50
2,0 litri	145x250 mm	7.171.322.205	41,00

**Qline**

Contenuti	Dimensioni (øxA)	N. articolo	Euro
0,3 litri - Qline S	105x137 mm	7.171.333.101	28,00
0,6 litri - Qline M	105x187 mm	7.171.334.101	30,00
1,0 litri - Qline L	105x254 mm	7.171.335.101	34,00

**Sgocciolatoi e supporti****Supporto per contenitori termici Aurora**

Per sollevare la macchina di xxx cm ottenendo un'altezza dell'erogatore di xxx mm.

	Dimensioni (LxPxA)	N. articolo	Euro
Per Aurora SG (single)	337x544x105 mm	7.211.011.101	308,00
Per Aurora TW (twin)	616x544x105 mm	7.211.012.101	510,00

**Supporto per erogatore termico Aurora**

Per abbassare il livello dell'erogatore fino a 145 mm.

N. articolo	Euro
7.211.010.101	44,00

**Sgocciolatoio per Bolero 1 e 2**

Colore	N. articolo	Euro
Mysterious grey	7.270.110.101	37,00





Supporto per Bolero 1 e 2 (3kW)

Per sollevare la macchina di 13,4 cm ottenendo un'altezza dell'erogatore di 240 mm.

Dimensioni (LxPxA)	N. articolo	Euro
208x407x192 mm	7.270.112.101	176,00

Sgocciolatoio per Bolero XL



Colore	N. articolo	Euro
Mysterious grey	7.270.208.101	61,00

Supporto per Bolero XL

Solleva la macchina di 3 cm.



Dimensioni (LxPxA)	N. articolo	Euro
316x307x33 mm	7.270.211.101	46,50

Sgocciolatoio per Bolero Turbo (XL)



Bolero Turbo (LV12)
Bolero Turbo XL

N. articolo	Euro
7.270.503.101	61,00
7.270.504.101	61,00

Sgocciolatoio per Bolero Turbo LV20



N. articolo	Euro
7.270.507.101	61,00

Piedini per Bolero Turbo (XL)

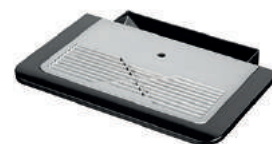
4 pezzi. Per sollevare la macchina di 3 cm.



N. articolo	Euro
7.270.505.101	15,00

Sgocciolatoio per Esprecious

	N. articolo	Euro
Per Esprecious 11, 12 e 22	7.270.608.101	68,00
Per Esprecious 11, 12 e 22 (include set di connessione al drenaggio)	7.270.617.101	101,00
Per Esprecious 11L e 21L	7.270.618.101	68,00

**Sgocciolatoio per macchine fresh brew**

Per FreshOne, FreshMore (XL) e FreshGround (XL).

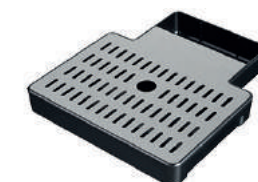
N. articolo	Euro
7.290.303.201	71,50

**Sgocciolatoio per FreshGround XL 233 touch**

N. articolo	Euro
7.290.312.101	71,50

**Sgocciolatoio per serie HWA 6, 14 e 21**

N. articolo	Euro
7.093.527.101	38,00

**Sgocciolatoio per serie HWA 8 e 12**

N. articolo	Euro
7.093.528.101	30,00

**Sgocciolatoio per Quinto**

N. articolo	Euro
7.270.703.101	46,00



Sgocciolatoio per Rivero Turbo



Adatta anche per Bolero Turbo 331.

N. articolo	Euro
7.270.509.101	61,00

Sgocciolatoio per Rivero 12



N. articolo	Euro
7.310.301.101	56,00

Sgocciolatoio per serie RLX



N. articolo	Euro
7.093.522.101	45,00

Sgocciolatoio per Segò



N. articolo	Euro
7.270.620.101	53,50

Supporto per Segò

Per sollevare la macchina di 150 mm per aumentare la capacità di scarico. Il piedistallo è dotato di un cassetto per gli sprechi di caffè e dell'acqua di risciacquo.



Dimensioni (LxPxA)	N. articolo	Euro
315x455x150 mm	7.270.621.101	375,00

Sistemi di pagamento e accessori

Cambiamonete

Meccanismo per monete (Coges/Aeterna) con cambiamonete adatto agli euro. Altre valute su richiesta. Per dotare una macchina per espresso di un cambiamonete, è necessario quanto segue: Set di manutenzione MDB + cassetta (7.270.801.101) + cambiamonete (7.270.804.101)



N. articolo	Euro
7.270.804.101	1.199,00

Gettoniera

Meccanismo per monete (Coges) per importo preciso. Adatto a euro e gettoni. Altre valute su richiesta. Per dotare una macchina per espresso di una gettoniera, è necessario quanto segue: Set di manutenzione MDB + cassetta (7.270.801.101) + gettoniera (7.270.805.101) + pannello frontale (7.270.802.101)

N. articolo	Euro
7.270.805.101	326,00

**Set di manutenzione MDB per Esprecious**

Set contenente un'interfaccia che consente all'Esprecious di comunicare con i meccanismi per monete. L'uso del set di manutenzione MDB è necessario anche quando si utilizza un sistema per monete diverso da quello offerto di seguito.

Per modelli in bianco/acciaio inox

Per modelli in acciaio inox brunito (disponibili dal 07-2017)

N. articolo	Euro
7.270.603.101	140,00
7.270.616.101	140,00

**Set di manutenzione MDB per Segò**

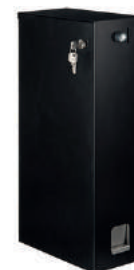
Set contenente un'interfaccia che consente al Segò di comunicare con i meccanismi per monete. L'uso del set di manutenzione MDB è necessario anche quando si utilizza un sistema per monete diverso da quello offerto di seguito.

N. articolo	Euro
7.270.615.101	113,00

**Cassetta per cambiamonete/gettoniera**

Cassetta con pannello frontale per cambiamonete.

Dimensioni (LxPxA)	Colore	N. articolo	Euro
140x269x530 mm	Nero	7.270.801.101	691,00

**Pannello frontale**

Da usare in combinazione con la gettoniera. Per cassetta (7.270.801.101).

Dimensioni (LxA)	Colore	N. articolo	Euro
140x530 mm	Nero	7.270.802.101	175,00

**Pannello frontale vuoto**

Pannello vuoto, da usare in combinazione con il sistema specifico del cliente. Per cassetta (7.270.801.101).

Dimensioni (LxA)	Colore	N. articolo	Euro
140x530 mm	Nero	7.270.803.101	84,50





Gettone per meccanismi a monete

Busta da 100 pz.

N. articolo	Euro
7.290.102.101	84,50

Sistemi con filtro dell'acqua



Sistema BSRS 200

Sistema di filtro: evita l'accumulo di calcare garantendo la qualità costante delle bevande calde dal punto di vista del gusto e dell'aroma. Adatto per essere usato con tutte le nostre apparecchiature che richiedono il collegamento alle tubature dell'acqua. La capacità dipende dalla durezza dell'acqua nell'area (1.600 litri ca. a 10 °dH).

N. articolo	Euro
7.094.900.101	140,00
7.094.901.101	95,00

Filtro di ricambio per Sistema BSRS 200



Sistema BWFS 100

Sistema di filtro: garantisce la qualità costante delle bevande calde dal punto di vista del gusto e dell'aroma. Adatto per essere usato con tutte le nostre apparecchiature che richiedono il collegamento alle tubature dell'acqua. Capacità di 5.600 litri ca.

N. articolo	Euro
7.094.910.101	95,00
7.094.911.101	50,50

Filtro di ricambio per Sistema BWFS 100

Prodotti di pulizia e decalcificazione



Renegite

Prodotto per decalcificazione.

1 cartone (4 x 15 bustine da 50 g)
1 cartone (10 bottiglie da 1 kg)

N. articolo	Euro
7.190.101.212	49,00
7.190.102.201	120,00



Cleaner

Per la rimozione di macchie di tè e caffè.

1 cartone (4 x 15 bustine da 15 g)
1 cartone (10 bottiglie da 1 kg)

N. articolo	Euro
7.191.101.212	51,00
7.191.102.201	134,00

Pastiglie di pulizia per macchina per espresso

Barattolo con 100 pastiglie da 1,2 g
Scatola con 12 barattoli

N. articolo	Euro
7.193.101.101	23,40
7.193.101.102	244,00

**Pastiglie di pulizia per FreshMilk**

Barattolo con 120 pastiglie da 4 g
Scatola con 12 barattoli

N. articolo	Euro
7.193.401.101	18,10
7.193.401.102	197,00

**Imbuto bianco**

Per macchine da caffè istantaneo e fresh brew.

N. articolo	Euro
7.094.001.101	4,40

**Imbuto blu**

Per macchine rapide con filtro, da tavolo e con filtro circolare.

N. articolo	Euro
7.094.002.101	4,40

**Brush**

N. articolo	Euro
7.110.606.101	3,20

**Spazzola per misuratore di livello in vetro**

N. articolo	Euro
7.110.605.101	3,20





Spazzola per contenitore

N. articolo	Euro
7.270.102.101	4,40

Brush

Per macchine da espresso, caffè istantaneo e fresh brew.



N. articolo	Euro
7.290.104.101	4,40

Altri accessori

Scatola per ingredienti

Scatola per ingredienti con 5 scomparti per ingredienti e complementi come zucchero, latte o cucchiaini.



	Dimensioni (LxPxA)	Colore	N. articolo	Euro
Cartone con 10 pezzi	343x144x63 mm	Nero	7.230.103.152	18,20
	343x144x63 mm	Nero	7.230.103.102	162,00

Flojet

Da usare per macchine con allaccio dell'acqua in luoghi in cui non è disponibile la tubatura dell'acqua. Da usare in combinazione con acqua in boccione. Condotto di aspirazione e tubo di collegamento inclusi. Senza avviso di brocca vuota.

Capacità 1,9 litri al minuto



Potenza	N. articolo	Euro
230V~ 50/60Hz 60W	7.270.103.101	257,00

Boccione per acqua

Contenitore da 18,9 litri

N. articolo	Euro
6.640.051.910	20,00



CONSEGNA

Franco magazzino, Assago (MI) Italia. Imballaggio standard incluso.

PAGAMENTO

Entro 30 giorni dalla data della fattura fine mese o a fronte di lettera di credito irrevocabile, o pagamento in anticipo per primo ordine o per mancata assicurazione creditizia.

GARANZIA

Un anno (12 mesi) sulle parti elettriche e meccaniche.

RECLAMI

Restituzione di parti difettose presso i nostri stabilimenti franco destino (Assago), indicando il numero di macchina e di modello. Nessuna garanzia su parti congelate e incrostate. Garanzia esclusiva sulle parti; nessuna garanzia su spese di viaggio e manodopera!

ORDINI

Agli ordini per un importo netto inferiore a € 300,00 saranno aggiunti € 20,00 di spese di amministrazione. Per la spedizione a terze parti possono essere addebitati dei costi aggiuntivi.

Ai clienti che acquistino macchine e ricambi effettuando il pagamento mediante lettera di credito o che necessitino di legalizzazione delle fatture da parte della Camera di Commercio, dell'ambasciata o del Consolato verrà addebitato alla fattura l'importo di € 300,00 qualora il prezzo netto dell'ordine sia inferiore a € 7.500,00.

Gli ordini saranno vincolanti nei confronti del cliente. La Bravilor Bonamat sarà tenuta esclusivamente a inviare conferma dell'ordine. Qualora il cliente non comunichi le proprie obiezioni alla Bravilor Bonamat entro dieci giorni dalla spedizione della conferma dell'ordine, quest'ultima sarà ritenuta una piena e corretta descrizione dell'accordo.

Qualsiasi ordine effettuato dal cliente deve indicare i numeri degli articoli in uso presso la Bravilor Bonamat. Il cliente sarà responsabile delle consegne incorrette e di qualsiasi conseguenza economica derivante dalla mancata o inesatta indicazione dei suddetti numeri degli articoli.

Modifiche riservate.

La società privata a responsabilità limitata
BRAVILOR BONAMAT BV,
con sede in Heerhugowaard, Paesi Bassi,
di seguito indicata come Bravilor Bonamat.

1. GENERALI

- 1.1 I termini e le condizioni generali presenti sono stati redatti presso il Registro del Tribunale distrettuale di Alkmaar, Paesi Bassi, e sostituiscono qualsiasi condizione e disposizione precedente della Bravilor Bonamat.
- 1.2 Tutti gli ordini devono essere effettuati alle condizioni seguenti, salvo ove esplicitamente convenuto e confermato per iscritto dalla Bravilor Bonamat.
- 1.3 Il luogo di consegna della merce e di pagamento del prezzo è convenuto in Heerhugowaard, Olanda.
- 1.4 Gli accordi realizzati con il personale non saranno vincolanti nei confronti della Bravilor Bonamat, salvo ove confermato per iscritto dalla stessa.
- 1.5 Il Cliente accetterà i termini e le condizioni generali presenti per il solo fatto di effettuare un ordine, di qualsiasi natura, con la Bravilor Bonamat, salvo esplicito rifiuto. A tal fine, non sarà sufficiente un semplice riferimento del Cliente ai propri termini e condizioni o una clausola standard su carta intestata o all'interno dei propri termini e condizioni.
- 1.6 Qualsiasi termine speciale convenuto su determinati soggetti regolati da questi termini e condizioni generali non annullerà l'applicazione, al presente accordo, della restante parte. I termini speciali pattuiti non devono, in nessun caso, essere applicati a più di un ordine, salvo ove confermato per iscritto a ogni occasione.
- 1.7 Questi termini e condizioni generali saranno applicabili a qualsiasi accordo tra la Bravilor Bonamat e i propri clienti e a qualsiasi obbligo derivante, ad esclusione di qualunque altro termine e condizione dichiarato applicabile dal cliente, salvo ove confermato per iscritto. Con il termine "cliente" deve intendersi qualunque parte che effettui un ordine, acquisti o desideri acquistare macchine per te e caffè e/o relative attrezzature, accessori e componenti o qualsiasi altro prodotto della gamma Bravilor Bonamat o qualunque parte che concluda o desideri concludere qualsiasi altro tipo di accordo con la suddetta società.
- 1.8 Qualsiasi termine, clausola, etc. pattuito con agenti, rappresentanti o altri intermediari che contravvenga ai termini e alle condizioni presenti sarà vincolante nei confronti della Bravilor Bonamat ove esplicitamente confermato per iscritto dalla stessa.

2. PREVENTIVI

- 2.1 Salvo ove esplicitamente convenuto, qualsiasi offerta non sarà vincolante. Un'offerta sarà vincolante nei confronti della Bravilor Bonamat solo ed esclusivamente nel caso in cui Bravilor confermi l'ordine per iscritto.
- 2.2 In caso di preventivi complessi, la Bravilor Bonamat non sarà obbligata a consegnare alcuna parte corrispondente a una singola voce del prezzo totale preventivato per l'ordine.
- 2.3 Tutti i prezzi preventivati dalla Bravilor Bonamat non includeranno IVA, spese di imballaggio e spedizione e/o altre tasse, spese o imposte sui beni, salvo ove esplicitamente convenuto nella conferma dell'ordine.
- 2.4 I prezzi dei preventivi dovranno essere applicati solo ed esclusivamente alle corrispondenti quantità indicate.
- 2.5 Qualsiasi bene offerto può essere soggetto alle specifiche fornite nei cataloghi e nelle brochure e alle normali e/o abituali tolleranze; viene fatta una riserva esplicita riguardo alle sfumature di colore specificate per i beni. Pertanto, le illustrazioni e/o le descrizioni presenti nei cataloghi e nelle brochure saranno soggette a leggere variazioni. Tali variazioni non esonereranno il cliente, in nessun caso, dai propri obblighi contrattuali.
- 2.6 La Bravilor Bonamat si riserva espressamente il diritto di apportare delle modifiche nei prezzi senza previa notifica e in seguito alla spedizione della conferma dell'ordine. Pertanto, la suddetta società avrà diritto ad addebitare al cliente eventuali incrementi relativi a costo delle materie prime, retribuzioni, contributi per la previdenza sociale dei dipendenti e/o altre condizioni lavorative, così come altre tariffe, imposte, spese e tasse, nonché ogni eventuale modifica ai tassi di cambio avvenuta dopo l'inizio e prima del termine del contratto che abbia l'effetto di aumentare i costi per la Bravilor Bonamat.
- 2.7 Non appena il cliente riceva la notifica che la merce ordinata è pronta, deve effettuarne il ritiro entro dieci giorni; in caso contrario, Bravilor Bonamat avrà diritto ad addebitargli i costi di deposito o a considerare il contratto annullato per effetto di legge, mantenendo il diritto al risarcimento dei danni.
- 2.8 Qualora il cliente non ritiri la merce entro il periodo indicato nel paragrafo 7 del presente contratto, gli sarà addebitato qualsiasi danno alla merce non coperto dall'assicurazione della Bravilor Bonamat.
- 2.9 Nei prezzi preventivati non verrà incluso, in nessun caso, alcun lavoro di collegamento o installazione, salvo ove esplicitamente convenuto per iscritto.
- 2.10 I modelli, le illustrazioni, i disegni e le dimensioni mostrati, indicati o allegati con i preventivi sono forniti solo a scopo illustrativo degli articoli forniti. Qualsiasi variazione nella struttura che causi leggere differenze alla versione attuale rispetto ai suddetti modelli, illustrazioni, disegni e dimensioni, senza apportare un'effettiva modifica al design tecnico ed estetico dei componenti, non obbligherà la Bravilor Bonamat a pagare alcun risarcimento né darà diritto al cliente di rifiutare il ricevimento o il pagamento della merce consegnata.

3. ORDINI

- 3.1 Gli ordini saranno vincolanti nei confronti del cliente. La Bravilor Bonamat sarà tenuta esclusivamente a inviare conferma dell'ordine. Qualora il cliente non informi la Bravilor Bonamat delle proprie obiezioni entro dieci giorni dalla spedizione della conferma dell'ordine, quest'ultima sarà ritenuta una piena e corretta descrizione dell'accordo.
- 3.2 Qualsiasi ordine effettuato dal cliente deve indicare i numeri dei componenti utilizzati dalla Bravilor Bonamat. Il cliente sarà responsabile dell'errata consegna e delle conseguenze economiche dovute all'assenza o all'inesatta indicazione dei suddetti numeri di componenti.
- 3.3 Bravilor Bonamat addebiterà una tariffa di gestione dell'ordine al cliente per ordini con un importo netto in fattura inferiore a una somma che verrà stabilita dalla società stessa.
- 3.4 Le modifiche ai prodotti richieste dal cliente dopo l'effettuazione di un ordine devono essere notificate per iscritto alla Bravilor Bonamat in tempo utile. Se tali modifiche vengono specificate verbalmente o telefonicamente, il rischio associato alla loro realizzazione verrà addebitato al cliente, a meno che queste non siano state confermate per iscritto dalla Bravilor Bonamat.
- 3.5 Qualora il cliente annulli totalmente o parzialmente l'ordine, sarà obbligato a risarcire la Bravilor Bonamat a motivo di qualsiasi spesa da essa sostenuta per la realizzazione dell'ordine (spese di progetto, disegno, calcolo, valutazione, preparazione, deposito, commissione, etc.). Se richiesto dalla Bravilor Bonamat, il cliente sarà anche obbligato a pagare un risarcimento per l'eventuale perdita di profitti e per qualsiasi altra perdita risultante dall'annullamento.
- 3.6 Qualsiasi tipo di modifica all'ordine originale, che sia stabilita per iscritto o verbalmente da o per conto del cliente e implichi dei costi maggiori di quelli eventualmente compresi nel prezzo del preventivo e/o nella conferma dell'ordine, sarà a carico del cliente.
- 3.7 Qualunque variazione e/o annullamento degli ordini realizzati saranno vincolanti solo in seguito ad autorizzazione scritta della Bravilor Bonamat.

4. CONSEGNE DELL'ORDINE

- 4.1 Qualora il cliente fornisca alla Bravilor Bonamat materiali, lettering, etichette autoadesive, etc., la società stessa non sarà responsabile per alcuna quantità insufficiente al riguardo nelle casse, scatole o confezioni ricevute, salvo il caso in cui il cliente possa provare che ciò è dovuto a grave negligenza o proposito deliberato da parte della Bravilor Bonamat.
- 4.2 Qualsiasi consegna parziale, che includa la consegna di parti di un ordine complesso, può essere fatturata; in tal caso, la consegna parziale sarà considerata una transazione separata per cui è necessario il pagamento ai sensi delle disposizioni contrattuali contenute in "Pagamento".
- 4.3 Interruzioni o ritardi causati senza la responsabilità della Bravilor Bonamat non saranno considerati a spese della società stessa, fermo restando quanto previsto dalle disposizioni dell'Articolo 6.
- 4.4 Gli ordini verranno realizzati entro il periodo di tempo normale e applicabile. Se deve essere velocizzata l'effettuazione di un ordine, possono essere addebitati al cliente il lavoro straordinario e/o qualsiasi altra spesa extra sostenuta. Il cliente deve lasciare alla Bravilor Bonamat qualche ambito rispetto alle condizioni dell'effettuazione. Le condizioni saranno rappresentate da una scadenza precisa soltanto qualora il cliente, al momento dell'ordine, informi per iscritto la Bravilor Bonamat sulle conseguenze di eventuali ritardi e la società gli abbia fornito relativa conferma scritta.
- 4.5 Qualsiasi materiale, lettering, etichetta autoadesiva, etc. che debba essere utilizzato dalla Bravilor Bonamat sarà consegnato in tempo utile e senza costi all'indirizzo specificato dalla società. Nel caso in cui la consegna non sia gratuita, la Bravilor Bonamat addebiterà il trasporto al cliente, fermo restando il diritto della società di rifiutare una consegna con contrassegno.
- 4.6 Le merci da consegnare dalla Bravilor Bonamat saranno trasportate sempre a spese e rischio del cliente, salvo il caso in cui l'importo totale dell'ordine garantisca la consegna gratuita, che verrà decisa solo ed esclusivamente dalla società.
- 4.7 In caso di consegna gratuita, verrà scelto il metodo di gestione meno costoso. I costi extra dovuti a un diverso metodo di gestione saranno a carico del cliente.
- 4.8 L'accettazione delle merci da parte del trasportatore senza l'emissione di una nota di consegna o di una ricevuta sarà la prova che l'imballaggio non è danneggiato.
- 4.9 Le date di completamento convenute si applicheranno solo ed esclusivamente qualora il materiale da utilizzare e le informazioni richieste per l'effettuazione dell'ordine vengano consegnate alla Bravilor Bonamat entro il termine concordato. Nel caso in cui, come risultato di consegna oltre il termine da parte del cliente, la fabbricazione e/o il montaggio possono essere completati soltanto mediante trasporto extra, consegna straordinaria express, etc., la Bravilor Bonamat avrà diritto alla consultazione previa con il cliente e gli eventuali costi extra saranno a carico di quest'ultimo. In caso di consegna oltre il termine da parte del cliente, la Bravilor Bonamat avrà diritto a cambiare la data di completamento dell'ordine. La verifica della consegna entro il termine del materiale da utilizzare e delle informazioni necessarie all'effettuazione dell'ordine saranno responsabilità del cliente.
- 4.10 Qualsiasi termine di consegna indicato dalla Bravilor Bonamat sarà approssimativo e non vincolante. Il termine di consegna inizierà in seguito all'invio della conferma dell'ordine e di qualsiasi informazione, disegno e materiale necessario alla Bravilor Bonamat. Il superamento del termine di consegna da parte della Bravilor Bonamat non esonererà il cliente dai propri obblighi contrattuali né gli darà diritto ad annullare il contratto e/o a fare richiesta di risarcimento danni.

- 4.11 Qualora la scadenza del termine di consegna venga superata al punto che il cliente non possa ragionevolmente mantenere la validità del contratto, questi avrà diritto ad annullare l'ordine in questione, purché ne fornisca notifica scritta alla Bravilor Bonamat, fermo restando il diritto della società di consegnare le merci entro 4 settimane dalla data di ricevimento della suddetta notifica. Il cliente può esigere che la Bravilor Bonamat risponda a stretto giro di posta in merito alla propria intenzione di esercitare o meno tale diritto.
- 4.12 Qualora il cliente non osservi adeguatamente qualsiasi obbligo contrattuale nei confronti della Bravilor Bonamat, quest'ultima avrà diritto a rinviare l'adempimento di qualunque obbligo verso il cliente o perfino a considerare parzialmente o completamente annullato qualunque contratto stipulato con il cliente, senza necessità di notifica d'inadempienza o di intervento del tribunale, mantenendo, in ogni caso, il diritto al risarcimento danni. Qualsiasi importo dovuto alla Bravilor Bonamat diventerà immediatamente dovuto ed esigibile.
- 4.13 Qualora la Bravilor Bonamat sia in possesso di qualche merce di proprietà del cliente, essa avrà diritto a trattenerla fino al saldo completo, da parte di quest'ultimo, delle spese sostenute dalla società per l'effettuazione degli ordini del cliente, a prescindere dall'appartenenza o meno degli ordini alla suddetta merce o ad altre merci del cliente stesso, salvo che questi abbia fornito un'adeguata garanzia per il pagamento delle spese in oggetto. La Bravilor Bonamat avrà, altresì, diritto a trattenerne la suddetta merce in caso di dichiarazione di fallimento del cliente.
- 4.14 La consegna delle merci verrà effettuata dal deposito della Bravilor Bonamat mettendole a disposizione del cliente o affidandole all'eventuale corriere.

5. RESI

- 5.1 La Bravilor Bonamat non accetterà resi, a meno che un contatto previo con l'account manager/referente della società non lo abbia autorizzato espressamente.
- 5.2 Le clausole contenute nel paragrafo precedente non si applicheranno alle merci ricevute; il semplice ricevimento delle merci presso il deposito della Bravilor Bonamat e/o dai propri dipendenti non costituirà, pertanto, la relativa accettazione.
- 5.3 Le merci restituite in modo errato rimarranno a disposizione del cliente che se ne assumerà ogni eventuale rischio, spesa di trasporto e/o di deposito. Questa clausola si applicherà completamente ai resi nei cui confronti si è dimostrato ingiustificato qualsiasi reclamo.
- 5.4 I resi accettati ai sensi del paragrafo 1 del presente contratto andrebbero dotati, preferibilmente, del numero di reso specificato in precedenza dalla Bravilor Bonamat, nonché del numero dell'articolo Bravilor Bonamat e della data della consegna o della fattura. Inoltre, devono essere indicati il motivo di restituzione delle merci e il nome del contatto del cliente. Le merci devono essere restituite nel loro imballaggio originale, non danneggiato.
- 5.5 La Bravilor Bonamat addebiterà al cliente il 10% dell'importo netto della fattura, da un minimo di € 12,50 a un massimo di € 115,00, per tutti i resi accettati ai sensi del paragrafo 1 del presente contratto, salvo il caso in cui la Bravilor Bonamat non avesse fornito al cliente le merci corrette.

6. SUPERAMENTO DELLE SCADENZE

- 6.1 Qualora lo svolgimento del lavoro venga ritardato dal cliente o da cause di forza maggiore inerenti a quest'ultimo, la Bravilor Bonamat può addebitare una percentuale del prezzo totale preventivato corrispondente alla parte completata e per tutte le spese dell'intero ordine già sostenute. A tali spese verrà aggiunto, nei casi applicabili, l'importo della normale tariffa di deposito dei materiali immagazzinati per conto del cliente, importo che potrebbe essere stato addebitato anche in assenza di ritardo. Qualora tali condizioni non siano state espressamente pattuite in precedenza, quanto detto anteriormente potrà essere addebitato all'immediata scadenza del termine normalmente necessario al completamento del lavoro.
- 6.2 Il cliente deve considerare i termini convenuti con la Bravilor Bonamat come approssimativi e, in nessun caso, come delle vere e proprie scadenze, salvo ove contrariamente ed esplicitamente pattuito per iscritto.
- 6.3 Le interruzioni dell'attività commerciale dovute a cause di forza maggiore (quali ad esempio guerra, mobilitazione, tumulti, inondazione, chiusura di rotte commerciali o sospensione delle consegne causate da servizi pubblici, carenza di carbone, incendio, guasti alle macchine ed altri incidenti, scioperi, chiusure, azioni da parte di organizzazioni di dipendenti, impossibile svolgimento della produzione, misure governative, mancata consegna di materiali e semilavorati necessari alla Bravilor Bonamat da parte di terzi e altre circostanze imprevedute, anche nel paese di origine dei materiali e/o semilavorati, che alterino le normali attività commerciali e rallentino o perfino ostruiscano ragionevolmente l'effettuazione di un ordine) esonereranno la Bravilor Bonamat dal rispetto della scadenza pattuita o dall'obbligo di effettuazione, senza autorizzare il cliente a far valere il diritto di risarcimento delle spese, dei danni o degli interessi.
- 6.4 In caso di forza maggiore, la Bravilor Bonamat ne darà immediata notifica al cliente, che avrà diritto ad annullare l'accordo per iscritto entro il termine di otto giorni dal ricevimento della notifica, ma sarà comunque soggetto all'obbligo di risarcire la società per la parte dell'ordine già completata.

7. RECLAMI E GARANZIA

- 7.1 La Bravilor Bonamat declina qualsiasi responsabilità dovuta a eventuali errori di stampa, di ortografia e/o di calcolo e/o ambiguità presenti all'interno di preventivi, conferme di ordini e/o cataloghi, nonché qualsiasi conseguenza da essi derivante. In caso di differenze di interpretazione riguardo a preventivi, conferme di ordini o cataloghi, sarà vincolante l'interpretazione della Bravilor Bonamat.
- 7.2 Eventuali difetti di parti delle merci consegnate non costituiranno delle cause legittime per il rifiuto dell'intera consegna.
- 7.3 Qualsiasi reclamo inerente a difetti delle merci deve essere inoltrato alla Bravilor Bonamat per iscritto o mediante posta elettronica entro il termine di otto giorni dall'arrivo a destinazione delle stesse.
- 7.4 I difetti che non sia stato possibile rilevare entro il termine indicato al paragrafo precedente devono essere notificati alla Bravilor Bonamat subito dopo il rilevamento, in ogni caso non oltre il termine di novanta giorni dal ricevimento delle merci, e il loro utilizzo deve essere sospeso immediatamente.
- 7.5 Il cliente fornirà alla Bravilor Bonamat l'assistenza necessaria all'accertamento del reclamo mediante, tra le altre cose, la fornitura di un campione del materiale e/o consentendo alla società di effettuare o fare in modo che una terza parte effettui per proprio conto un accertamento in loco sulla qualità e/o la quantità della merce consegnata.
- 7.6 Qualora la Bravilor Bonamat consideri dimostrato un difetto alle merci consegnate avrà diritto, a propria discrezione, a riconsegnare le merci difettose senza costi aggiuntivi o a concedere uno sconto al cliente da concordare mediante reciproca consultazione. Nel secondo caso, il cliente deve rendere le merci difettose a proprie spese su richiesta della Bravilor Bonamat.
- 7.7 In caso di resi di merce, deve essere considerato l'eventuale profitto ottenuto dal cliente o dal proprio acquirente e addebitare al primo, pertanto, una ragionevole tariffa.
- 7.8 La Bravilor Bonamat declina qualsiasi responsabilità per difetti alle merci causati da eventuali errori o azioni del cliente o di terze parti o dovuti a fattori esterni.
- 7.9 La Bravilor Bonamat non avrà altri obblighi a parte quelli derivanti dal presente contratto; in particolare, la società declina qualsiasi responsabilità per eventuali danni di esercizio diretti o indiretti risultanti dalla mancata, scorretta o tardiva effettuazione dell'ordine.
- 7.10 Qualsiasi reclamo inerente a determinate consegne non rinvierà gli obblighi di pagamento del cliente in merito alla suddetta o a qualunque altra consegna.
- 7.11 Le garanzie avranno validità solo ed esclusivamente nei confronti delle merci per le quali la Bravilor Bonamat ha già ricevuto il completo pagamento.
- 7.12 Il periodo di validità della garanzia avrà inizio il giorno dell'effettiva consegna dell'attrezzatura e terminerà un anno dopo. La data di consegna effettiva è la data di recapito delle merci al cliente da parte della Bravilor Bonamat.
- 7.13 Qualora il servizio venga richiesto alle condizioni di garanzia, il cliente deve indicare il numero della macchina, quello del modello e la data di consegna. Inoltre, per ottenere un rimborso, la parte difettosa deve essere restituita, ove possibile, alla Bravilor Bonamat.
- 7.14 Qualora un dispositivo consegnato al cliente mostri un difetto imputabile alla responsabilità della Bravilor Bonamat, egli avrà diritto a effettuarne la riparazione. Il cliente avrà diritto alla sostituzione di tale dispositivo solo dopo l'opportuna verifica dell'impossibilità della riparazione o qualora il difetto persista anche in seguito ad accurata riparazione.
- 7.15 In caso di riparazione, qualora il difetto o il guasto sia chiaramente imputabile alla responsabilità della Bravilor Bonamat e non siano scaduti i termini della garanzia, saranno coperte dalla stessa soltanto le parti sostituite. Le spese di chiamata e i costi della manodopera addebitati al cliente non verranno rimborsati in nessun caso.
- 7.16 Qualora la Bravilor Bonamat sostituisca delle parti per adempiere ai propri obblighi di garanzia, tali parti diventeranno di proprietà della società.
- 7.17 La Bravilor Bonamat garantisce il corretto funzionamento delle apparecchiature consegnate in presenza di pressione dell'acqua e alimentazione necessarie.
- 7.18 La garanzia diventerà nulla e priva di effetti nel caso in cui:
- a non vengano seguite le istruzioni di installazione, uso e/o manutenzione;
 - b il cliente abbia affidato l'installazione, la manutenzione, la riparazione o il trasferimento a terze parti, salvo ove queste siano state assunte dalla Bravilor Bonamat;
 - c si siano verificati danni e/o difetti alla struttura delle apparecchiature dovuti a guasti, proposito deliberato o negligenza e/o omissione da parte del cliente e/o di terze parti.
- 7.19 L'eventuale copertura di guasti o imperfezioni da parte della garanzia sarà a sola discrezione della Bravilor Bonamat.
- 7.20 Eventuali variazioni nelle condizioni della suddetta garanzia saranno valide solo ed esclusivamente se confermate per iscritto dalla Bravilor Bonamat.
- 7.21 Eventuali reclami inerenti a difetti estetici come graffi, ammaccature, etc. non saranno ammissibili qualora non siano presentati immediatamente dopo la consegna.
- 7.22 Il cliente non deve avere diritto, in nessun caso, a esigere l'annullamento di un accordo sulla base di reclami o imperfezioni né durante né oltre il termine della garanzia.

8. RESPONSABILITÀ IN GENERALE

- 8.1 La Bravilor Bonamat esclude qualsiasi responsabilità per danni di qualunque natura derivanti da cause diverse da proposito deliberato o grave negligenza, che devono essere dimostrate dal cliente. La Bravilor Bonamat esclude qualsiasi responsabilità che superi l'importo massimo del lavoro o delle consegne che vanno effettuate dalla società o una parte proporzionale di questo.
- 8.2 La Bravilor Bonamat esclude qualsiasi responsabilità per danni di funzionamento o indiretti risultanti da malfunzionamenti dell'apparecchiatura consegnata.
- 8.3 La Bravilor Bonamat esclude tassativamente qualsiasi responsabilità per danni dovuti all'utilizzo negligente, imprudente o contrario alle istruzioni per l'uso delle merci fornite o all'inadeguatezza delle merci ai fini per cui sono state acquistate e/o utilizzare dal cliente.
- 8.4 Il cliente avrà l'obbligo di risarcire e tutelare la Bravilor Bonamat da qualsiasi richiesta di risarcimento danni intentata contro la società stessa da terze parti a causa di danni derivanti dall'utilizzo delle apparecchiature consegnate.
- 8.5 Qualora un ordine per la consegna o la realizzazione di un lavoro venga effettuato sotto la responsabilità di due o più persone fisiche o giuridiche, queste devono essere solidalmente responsabili per il completo adempimento degli obblighi contrattuali ad hoc.
- 8.6 Effettuando un ordine per la fabbricazione, il montaggio o la riproduzione di qualsiasi oggetto protetto dal diritto d'autore o da qualunque diritto di proprietà, il cliente dichiara che la fabbricazione, il montaggio o la riproduzione non costituiscono una violazione di tali diritti, e che risarcirà la Bravilor Bonamat per via giudiziale e stragiudiziale da ogni conseguenza, finanziaria e non, risultante dalle suddette attività di fabbricazione, montaggio o riproduzione.
- 8.7 La Bravilor Bonamat si impegna a gestire i materiali forniti dal cliente per il relativo trattamento nonché i disegni/progetti ricevuti dal cliente con la dovuta cura, ma esclude qualsiasi responsabilità per danni dovuti a incendio, rapina, rottura, etc. che non siano coperti dall'assicurazione.
- 8.8 La Bravilor Bonamat esclude qualsiasi responsabilità relativa a istruzioni su trasporti, tariffe e spese ricevute da terze parti.
- 8.9 Altresì, la Bravilor Bonamat esclude qualsiasi responsabilità relativa all'addebito di eventuali trasporti, tariffe e spese errati. Qualsiasi conseguente e ulteriore richiesta di risarcimento sarà a spese del cliente.
- 8.10 La Bravilor Bonamat è tenuta a prestare consulenza al meglio delle proprie capacità e in buona fede, ma esclude qualsiasi responsabilità per danni e perdite risultanti direttamente o indirettamente dalla consulenza fornita.

9. RESPONSABILITÀ DEL PRODOTTO

- 9.1 Qualora il cliente venda, noleggi o fornisca in altro modo i prodotti consegnati dalla Bravilor Bonamat a terzi come parte delle proprie operazioni commerciali o professione, deve fornire alle rispettive altre parti una chiara e corretta descrizione della produzione e un manuale di istruzioni per evitare l'uso incorretto o negligente dei prodotti consegnati dalla società.
- 9.2 Qualora il cliente non fornisca i prodotti consegnati dalla Bravilor Bonamat all'utente finale, ma agli acquirenti, come indicato al paragrafo 1 del presente contratto, sarà obbligato a includere, negli accordi con le terze parti, le stesse condizioni specificate in questo contratto.
- 9.3 Se e nella misura in cui la Bravilor Bonamat è tenuta a risarcire i danni risultanti/causati da un PRODOTTO DIFETTOSO da essa fabbricato, consegnato o importato nell'UE ai sensi della responsabilità del prodotto, come specificato nella Direttiva CEE del 25 luglio 1985 (PhEG no. L210), avrà diritto a ottenere il completo risarcimento dei danni da parte del cliente qualora questi non abbia osservato le disposizioni contenute nei paragrafi 1 e 2 del presente contratto.
- 9.4 Nel caso in cui il cliente abbia osservato le disposizioni contenute nei paragrafi 1 e 2 del presente contratto, ciascuna parte - la Bravilor Bonamat nonché qualsiasi ulteriore fornitore, società di leasing, etc. come specificato ai paragrafi 1 e 2 del presente contratto - sarà tenuta a pagare una quota uguale dei danni.
- 9.5 Qualora la Bravilor Bonamat sia ritenuta completamente responsabile per danni in base alla responsabilità del prodotto e sia obbligata a rispettare tale richiesta di risarcimento, avrà diritto a ricorrere contro ognuno dei seguenti clienti/fornitori come specificato ai paragrafi 1 e 2 del presente contratto.
- 9.6 Qualora venga inoltrata una richiesta di risarcimento danni contro la Bravilor Bonamat e tale richiesta sia soggetta alle leggi di uno stato membro dell'UE che si sia avvalso dell'opzione di limitazione della Sezione 16, sottosezione 1, della Direttiva CEE del 25 luglio 1985 (PhEG no. L210), la Bravilor Bonamat esclude qualsiasi responsabilità e/o obbligo di risarcimento per danni causati dal prodotto che superino il limite in questione, nel caso in cui una parte contrattuale intraprenda un'azione in materia di responsabilità.

10. RISERVA DI PROPRIETÀ

- 10.1 Il diritto di proprietà dei beni da consegnare deve essere ceduto al cliente solo una volta che questi abbia adempiuto tutti i seguenti obblighi, risultanti da ogni accordo stipulato con la Bravilor Bonamat, a prescindere dal fatto che l'attuale consegna sia avvenuta o meno:
- valutazione delle merci effettive;
 - valutazione dei servizi prestati o che deve prestare la Bravilor Bonamat ai sensi dello/degli accordo/i;
 - qualsiasi richiesta di risarcimento dovuta a non conformità con uno/degli accordo/i da parte del cliente.

- 10.2 In relazione alle merci specificate nel paragrafo 1 di questo contratto, la Bravilor Bonamat ne conserverà il più a lungo possibile il diritto alla proprietà (congiunta) a garanzia di qualsiasi credito insoluto nei confronti del cliente, qualora queste merci siano state gestite, lavorate o, diversamente, non siano più in possesso della società, come risultato di qualsiasi azione intrapresa dal cliente in assenza di pagamento.
- 10.3 Il cliente avrà diritto, fino a ulteriore notifica, a vendere e fornire le merci consegnate a terzi come parte delle normali operazioni commerciali, purché egli, su richiesta della Bravilor Bonamat, ceda a quest'ultima qualsiasi credito dai propri clienti risultante dalle vendite. Il cliente deve autorizzare la Bravilor Bonamat a riscuotere tali crediti in modo retroattivo.
- 10.4 Il cliente non avrà diritto a impegnare le merci in nessun modo né a utilizzarle a garanzia di una richiesta di risarcimento di una terza parte.
- 10.5 Qualora il cliente non adempia i propri obblighi nei confronti della società, la Bravilor Bonamat avrà diritto, in qualsiasi momento, a ritirare le merci consegnate o a farle ritirare presso il cliente o i propri depositari. Il cliente è tenuto a cooperare pienamente pena il pagamento periodico di una penale pari a € 500,00 per ogni giorno di inadempienza.

11. CONSEGNA

- 11.1 Le merci date in consegna e/o i materiali pubblicitari resteranno, in ogni caso, di proprietà inalienabile della Bravilor Bonamat.
- 11.2 La Bravilor Bonamat avrà diritto, in qualsiasi momento, a sospendere la consegna e a pignorare le suddette merci.
- 11.3 In caso di perdite o danni alle merci date in consegna, il cliente è tenuto a darne notifica alla Bravilor Bonamat. La Bravilor Bonamat avrà diritto ad addebitare al cliente qualsiasi perdita o danno alle merci.
- 11.4 Durante il periodo di consegna, il cliente è tenuto a concedere alla Bravilor Bonamat, su sua richiesta e in orario d'ufficio, l'accesso agli edifici in cui sono conservate le merci spedite, allo scopo dell'ispezione o della manutenzione delle stesse.

12. DIRITTI DI PROPRIETÀ E DIRITTO DI BREVETTO

- 12.1 Qualsiasi diritto di natura industriale o intellettuale, come quello di brevetto, inerente i prodotti e i rispettivi componenti forniti dalla Bravilor Bonamat, deve essere e rimanere espressamente, sia durante l'effettuazione dell'ordine che in seguito, di proprietà inalienabile della Bravilor Bonamat. L'esercizio di tali diritti, tra cui la pubblicazione o la cessione di specifiche tecniche, deve essere espressamente ed esclusivamente riservato alla Bravilor Bonamat, sia durante la consegna dell'ordine che successivamente. Il cliente non è autorizzato in alcun modo o forma, a prescindere dall'eventuale pagamento di denaro, a mettere queste informazioni a disposizione di terzi né ad agire o astenersi dall'agire in modo tale da consentire a terzi di utilizzare le suddette informazioni.

13. PAGAMENTO

- 13.1 Qualora il completamento di un ordine superi il periodo di un mese o, secondo la Bravilor Bonamat, la somma inerente l'ordine debba richiedere tale circostanza, la società può esigere il pagamento completo, anticipato o a rate. Indipendentemente dalle condizioni di pagamento pattuite, la Bravilor Bonamat ha diritto a pretendere delle garanzie sufficienti per il pagamento in anticipo o durante l'effettuazione dell'ordine.
- 13.2 Qualsiasi importo dovuto deve essere pagato in contanti nella valuta standard dei Paesi Bassi entro 30 giorni dalla data della fattura, senza alcun tipo di detrazione, salvo ove pattuito e confermato dalla Bravilor Bonamat.
- 13.3 Qualora il cliente paghi oltre 30 giorni rispetto alla data della fattura o a un periodo concordato, dovrà pagare l'1% di interesse sull'importo della fattura per ogni mese o frazione di mese a partire dalla data di esigibilità della somma. Al termine di ogni anno, il cliente dovrà pagare gli interessi sugli interessi non pagati. Se e nella misura in cui il tasso di interesse legale è superiore al tasso qui stabilito, l'interesse legale sarà a carico del cliente.
- 13.4 Qualsiasi spesa sostenuta dalla Bravilor Bonamat, per via giudiziale e stragiudiziale, per l'esercizio dei propri diritti sarà addebitata sul conto del cliente. Queste spese devono ammontare ad almeno il 15% dell'importo in questione, per un valore minimo di € 140,00.
- 13.5 Nonostante le clausole sulla data di pagamento di cui al paragrafo 2 del presente contratto, la Bravilor Bonamat avrà diritto a esigere il pagamento in contanti, la garanzia di pagamento o il pagamento anticipato di una parte che verrà stabilita dalla società stessa prima della consegna, e può esigere, qualora lo ritenga necessario, il pagamento immediato, malgrado la data di pagamento convenuta.
- 13.6 Qualora il cliente paghi mediante lettera di credito o necessari di legalizzazione da parte della Camera di Commercio, dell'Ambasciata o del Consolato, verrà addebitato alla fattura un importo di € 300,00 qualora il prezzo netto dell'ordine sia inferiore a € 7.500,00.
- 13.7 Nel caso in cui un cliente effettui un bonifico da una banca locale attraverso la rete di servizi di una banca internazionale, la Bravilor Bonamat sarà in condizione di addebitare le spese bancarie aggiuntive al cliente stesso.

14. CONTROVERSIE

- 14.1 Una controversia esiste non appena una parte ne abbia dichiarato l'esistenza.
- 14.2 Qualsiasi accordo e transazione inerente la Bravilor Bonamat, incluso il presente contratto, sarà regolato solo ed esclusivamente dalla legge dei Paesi Bassi.
- 14.3 Qualsiasi controversia relativa alla validità, interpretazione ed esecuzione del presente contratto deve essere portata davanti a un tribunale avente giurisdizione nei Paesi Bassi, ad esclusione di qualunque altro organo di arbitrato, consulenza e giudiziario.

15. DISPOSIZIONI FINALI

- 15.1 Qualsiasi caso non incluso nei presenti termini e condizioni generali verrà deciso solo ed esclusivamente dalla Bravilor Bonamat.

Spiegazione

- * 1 tazza = 0,125 litri
- * 1 brocca sottovuoto = 1,7 litri
- * Il tempo di infusione e la capacità oraria dipendono dalla temperatura dell'acqua, dalle quantità e dagli ingredienti.
- * 230V connessione consigliata: per minimizzare il consumo energetico.

Il gusto della qualità in tutto il mondo

**/// BRAVILOR
BONAMAT**

Bravilor Italia S.r.l.

Via Palermo 22
20090 Assago (MI)
Italy

E info.it@bravilor.com

T +39 02 8354 7208

www.bravilor.it

Il gusto della qualità in tutto il mondo